

Produktname: ACTL6A Kaninchen-monoklonaler Antikörper**Katalog-Nr.: AMRe02888**

Nur für Forschungszwecke.

Zusammenfassung

Beschreibung	Rekombinanter monoklonaler Kaninchenantikörper
Host	Kaninchen
Anwendung	WB,ICC/IF,IP
Reaktivität	Menschlich
Konjugation	Unkonjugiert
Modifikation	Unverändert
Isotyp	IgG
Klonalität	Monoklonal
Form	Flüssig
Konzentration	0,63 mg/ml. Die Konzentration dieses Produkts kann chargenabhängig sein.
Lagerung	Aliquotieren und bei -20°C lagern (12 Monate haltbar).Frost/Tau-Zyklen vermeiden.
Versand	Eisbeutel
Puffer	50 mM Tris-Glycin (pH 7,4), 0,15 M NaCl, 40 % Glycerin, 0,01 % Natriumazid und 0,05 % Schutzprotein
Aufreinigung	Affinitätsreinigung

Anwendung

Verdünnungsverhältnis	WB 1:500-1:1000,ICC/IF 1:50-1:200,IP 1:20-1:50
Molekulargewicht	Calculated MW: 47 kDa; Observed MW: 47 kDa

Antigen-Informationen

Genname	ACTL6A ACTL6A; BAF53; BAF53A; INO80K; Actin-like protein 6A; 53 kDa BRG1-associated factor A;
Alternative Namen	Actin-related protein Baf53a; ArpNbeta; BRG1-associated factor 53A; BAF53A; INO80 complex subunit K
Gen-ID	86
SwissProt ID	O96019
Immunogen	Ein synthetisches Peptid des humanen ACTL6A

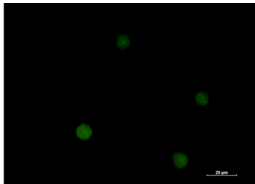
Hintergrund

Beteiligt an der transkriptionellen Aktivierung und Repression ausgewählter Gene durch Chromatin-Remodellierung (Veränderung der DNA-Nukleosomen-Topologie). Erforderlich für die maximale ATPase-Aktivität von SMARCA4/BRG1/BAF190A und für die Assoziation des SMARCA4/BRG1/BAF190A-haltigen Remodellierungskomplexes BAF mit Chromatin/Kernmatrix.

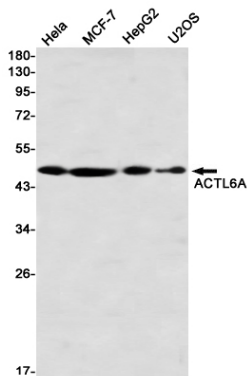
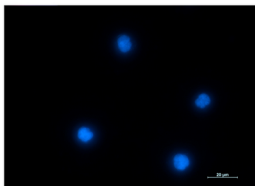
Forschungsbereich

Signaltransduktion

Bilddaten



Immunocytochemische Analyse von ACTL6A (grün) in Jurkat unter Verwendung eines ACTL6A-Antikörpers und DAPI (blau).



Western-Blot-Analyse von ACTL6A in HeLa-, MCF-7-, HepG2- und U2OS-Lysaten unter Verwendung eines ACTL6A-Antikörpers.