

Produktname: 14-3-3 gamma Kaninchen-monoklonaler Antikörper**Katalog-Nr.: AMRe02881**

Nur für Forschungszwecke.

Zusammenfassung

Beschreibung	Rekombinanter monoklonaler Kaninchenantikörper
Host	Kaninchen
Anwendung	WB
Reaktivität	Mensch, Maus, Ratte
Konjugation	Unkonjugiert
Modifikation	Unverändert
Isotyp	IgG
Klonalität	Monoklonaler Antikörper
Form	Flüssig
Konzentration	0,21 mg/ml. Die Konzentration dieses Produkts kann chargenabhängig sein.
Lagerung	Aliquotieren und bei -20°C lagern (12 Monate haltbar).Frost/Tau-Zyklen vermeiden.
Versand	Eisbeutel
Puffer	50 mM Tris-Glycin (pH 7,4), 0,15 M NaCl, 40 % Glycerin, 0,01 % Natriumazid und 0,05 % Schutzprotein
Aufreinigung	Affinitätsgereinigt

Anwendung

Verdünnungsverhältnis	WB 1:500-1:1000
Molekulargewicht	Calculated MW: 28 kDa; Observed MW: 28 kDa

Antigen-Informationen

Genname	YWHAG
Alternative Namen	YWHAG; 14-3-3 protein gamma; Protein kinase C inhibitor protein 1; KCIP-1
Gen-ID	7532
SwissProt ID	P61981
Immunogen	Ein synthetisches Peptid des humanen 14-3-3 gamma/YWHAG

Hintergrund

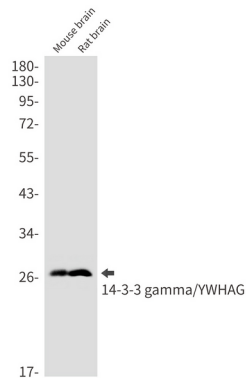
Sie induzieren Konformationsänderungen von Zielproteinen, die deren Funktion modifizieren. Unterschiedliche zeitliche und

räumliche Expressionsmuster von 14-3-3-Isoformen wurden während der Entwicklung und in akuten Reaktionen auf extrazelluläre Signale und Medikamente beobachtet, was darauf hindeutet, dass 14-3-3-Isoformen trotz ihrer Sequenzähnlichkeiten unterschiedliche Funktionen erfüllen können.

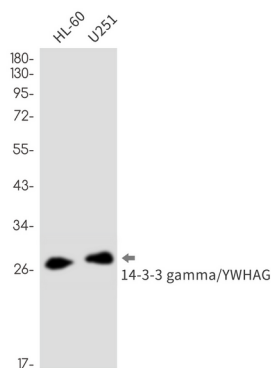
Forschungsbereich

Neurowissenschaften

Bilddaten



Western-Blot-Analyse von 14-3-3 gamma/YWHAG in Mausgehirn- und Rattenhirnlysaten unter Verwendung eines 14-3-3 gamma-Antikörpers.



Western-Blot-Analyse von 14-3-3 gamma/YWHAG in HL-60, U251 Lysaten unter Verwendung des 14-3-3 gamma/YWHAG-Antikörpers.