

Produktname: Phospho-Rb (Thr252) Kaninchen-monoklonaler Antikörper**Katalog-Nr.: AMRe02873**

Nur für Forschungszwecke.

Zusammenfassung

Beschreibung	Rekombinanter monoklonaler Kaninchenantikörper
Host	Kaninchen
Anwendung	WB,IHC
Reaktivität	Mensch, Ratte
Konjugation	Unkonjugiert
Modifikation	Phosphoryliert
Isotyp	IgG
Klonalität	Monoklonaler Antikörper
Form	Flüssig
Konzentration	0,21 mg/ml. Die Konzentration dieses Produkts kann chargenabhängig sein.
Lagerung	Aliquotieren und bei -20°C lagern (12 Monate haltbar).Frost/Tau-Zyklen vermeiden.
Versand	Eisbeutel
Puffer	50 mM Tris-Glycin (pH 7,4), 0,15 M NaCl, 40 % Glycerin, 0,01 % Natriumazid und 0,05 % Schutzprotein
Aufreinigung	Affinitätsgereinigt

Anwendung

Verdünnungsverhältnis	WB 1:500-1:1000,IHC 1:50-1:100
Molekulargewicht	Calculated MW: 106 kDa; Observed MW: 110 kDa

Antigen-Informationen

Genname	RB1
Alternative Namen	RB1; Retinoblastoma-associated protein; p105-Rb; pRb; Rb; pp110
Gen-ID	5925
SwissProt ID	P06400
Immunogen	Ein synthetisches Phosphopeptid, das den Resten um Thr252 des humanen Rb entspricht.

Hintergrund

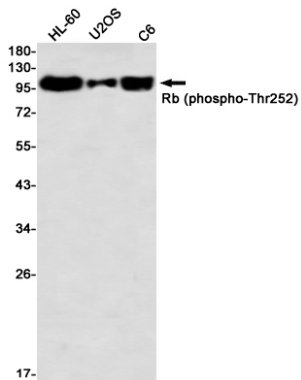
Die zellzyklusabhängige Phosphorylierung durch eine CDK hemmt die Bindung von Rb an seine Zielproteine und ermöglicht so

den Zellzyklusfortschritt. Die Inaktivierung von Rb und der darauffolgende Zellzyklusfortschritt erfordern wahrscheinlich eine initiale Phosphorylierung durch Cyclin D-CDK4/6, gefolgt von einer Phosphorylierung durch Cyclin E-CDK2. Die Spezifität verschiedener CDK/Cyclin-Komplexe wurde in vitro beobachtet, und Cyclin D1 ist für die Ser780-Phosphorylierung in vivo erforderlich.

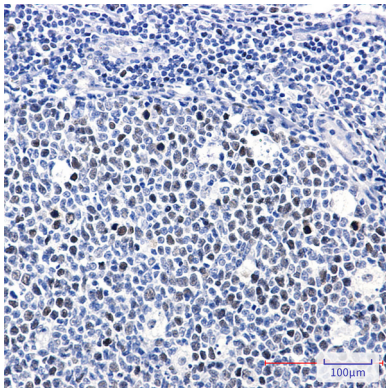
Forschungsbereich

Zellbiologie

Bilddaten



Western-Blot-Analyse von Rb (Phospho-Thr252) in HL-60-, U2OS- und C6-Lysaten unter Verwendung eines Phospho-Rb (Thr252)-Antikörpers.



Immunhistochemische Analyse von in Paraffin eingebettetem menschlichem Tonsillengewebe unter Verwendung des Rb (Phospho-Thr252)-Antikörpers. Zur Antigenrückgewinnung wurde Natriumcitrat-Puffer (pH 6,0) unter hohem Druck und hoher Temperatur verwendet.