

Produktname: Phospho-PTP1B (Ser378) Kaninchen-monoklonaler Antikörper**Katalog-Nr.: AMRe02868**

Nur für Forschungszwecke.

Zusammenfassung

Beschreibung	Rekombinanter monoklonaler Kaninchenantikörper
Host	Kaninchen
Anwendung	WB,IHC
Reaktivität	Menschlich
Konjugation	Unkonjugiert
Modifikation	Phosphoryliert
Isotyp	IgG
Klonalität	Monoklonal
Form	Flüssig
Konzentration	0,5 mg/ml. Die Konzentration dieses Produkts kann chargenabhängig sein.
Lagerung	Aliquotieren und bei -20°C lagern (12 Monate haltbar).Frost/Tau-Zyklen vermeiden.
Versand	Eisbeutel
Puffer	50 mM Tris-Glycin (pH 7,4), 0,15 M NaCl, 40 % Glycerin, 0,01 % Natriumazid und 0,05 % Schutzprotein
Aufreinigung	Affinitätsreinigung

Anwendung

Verdünnungsverhältnis	WB 1:500-1:1000,IHC 1:50-1:100
Molekulargewicht	Calculated MW: 50 kDa; Observed MW: 50 kDa

Antigen-Informationen

Genname	PTPN1
Alternative Namen	PTPN1; PTP1B; Tyrosine-protein phosphatase non-receptor type 1; Protein-tyrosine phosphatase 1B; PTP-1B
Gen-ID	5770
SwissProt ID	P18031
Immunogen	Ein synthetisches phosphoryliertes Peptid, das den Resten des Zielproteins entspricht

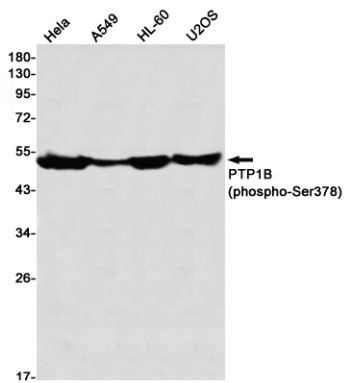
Hintergrund

Das von diesem Gen kodierte Protein ist das erste entdeckte Mitglied der Protein-Tyrosin-Phosphatase-(PTP)-Familie. Es wurde aufgrund seiner enzymatischen Aktivität und Aminosäuresequenz isoliert und identifiziert. PTPs katalysieren die Hydrolyse von Phosphatmonoestern spezifisch an Tyrosinresten.

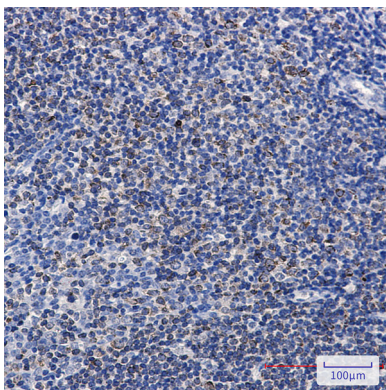
Forschungsbereich

Signaltransduktion

Bilddaten



Western-Blot-Analyse von PTP1B (Phospho-Ser378) in HeLa-, A549-, HL-60- und U2OS-Lysaten unter Verwendung eines Phospho-PTP1B (Ser378)-Antikörpers.



Immunhistochemische Analyse von in Paraffin eingebettetem menschlichem Tonsillengewebe unter Verwendung des Antikörpers PTP1B (Phospho-Ser378). Zur Antigenrückgewinnung wurde Natriumcitrat-Lösung mit hohem Druck und hoher Temperatur (pH 6,0) verwendet.