
Produktname: Phospho-PKC zeta/lambda (Thr410/Thr412) Kaninchen-monoklonaler Antikörper**Katalog-Nr.: AMRe02866**

Nur für Forschungszwecke.

Zusammenfassung

Beschreibung	Rekombinanter monoklonaler Kaninchenantikörper
Host	Kaninchen
Anwendung	WB,IHC
Reaktivität	Mensch, Maus
Konjugation	Unkonjugiert
Modifikation	Phosphoryliert
Isotyp	IgG
Klonalität	Monoklonal
Form	Flüssig
Konzentration	0,5 mg/ml. Die Konzentration dieses Produkts kann chargenabhängig sein.
Lagerung	Aliquotieren und bei -20°C lagern (12 Monate haltbar).Frost/Tau-Zyklen vermeiden.
Versand	Eisbeutel
Puffer	50 mM Tris-Glycin (pH 7,4), 0,15 M NaCl, 40 % Glycerin, 0,01 % Natriumazid und 0,05 % Schutzprotein
Aufreinigung	Affinitätsreinigung

Anwendung

Verdünnungsverhältnis	WB 1:500-1:1000,IHC 1:50-1:100
tnis	
Molekulargewicht	Calculated MW: 78 kDa; Observed MW: 78 kDa

Antigen-Informationen

Genname	PRKCG
Alternative Namen	PRKCG; PKCG; Protein kinase C gamma type; PKC-gamma
Gen-ID	5582
SwissProt ID	P05129
Immunogen	Ein synthetisches phosphoryliertes Peptid, das den Resten des Zielproteins entspricht

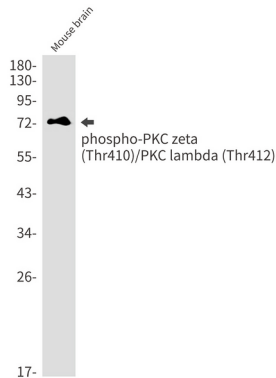
Hintergrund

Es handelt sich um ein calciumaktiviertes, phospholipidabhängiges, serin- und threoninspezifisches Enzym.

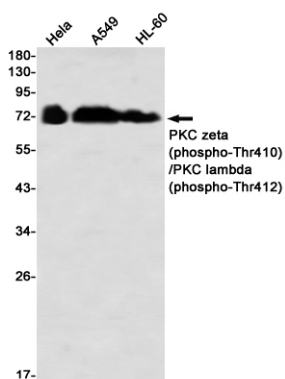
Forschungsbereich

Signaltransduktion

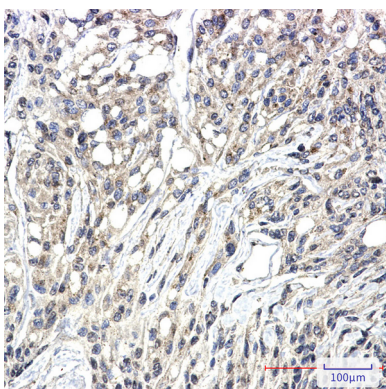
Bilddaten



Western-Blot-Analyse von Phospho-PKC zeta (Thr410)/PKC lambda (Thr412) in Mausgehirnlysaten unter Verwendung des Phospho-PKC zeta/lambda (Thr410/Thr412)-Antikörpers.



Western-Blot-Analyse von PKC zeta (Phospho-Thr410)/PKC lambda (Phospho-Thr412) in HeLa-, A549- und HL-60-Lysaten unter Verwendung von PKC zeta (Phospho-Thr410)/PKC lambda (Phospho-Thr412)-Antikörpern.



Immunohistochemische Analyse von in Paraffin eingebettetem menschlichem Hirngewebe mittels PKC zeta (Phospho-Thr410)/PKC lambda (Phospho-Thr412)-Antikörpern. Zur Antigenrückgewinnung wurde Natriumcitrat-Puffer (pH 6,0) unter hohem Druck und hoher Temperatur verwendet.