

Produktname: Phospho-PKC delta (Ser299) Kaninchen-monoklonaler Antikörper
Katalog-Nr.: AMRe02865

Nur für Forschungszwecke.

Zusammenfassung

Beschreibung	Rekombinanter monoklonaler Kaninchenantikörper
Host	Kaninchen
Anwendung	WB,IHC,IP
Reaktivität	Menschlich
Konjugation	Unkonjugiert
Modifikation	Phosphoryliert
Isotyp	IgG
Klonalität	Monoklonal
Form	Flüssig
Konzentration	0,5 mg/ml. Die Konzentration dieses Produkts kann chargenabhängig sein.
Lagerung	Aliquotieren und bei -20°C lagern (12 Monate haltbar).Frost/Tau-Zyklen vermeiden.
Versand	Eisbeutel
Puffer	50 mM Tris-Glycin (pH 7,4), 0,15 M NaCl, 40 % Glycerin, 0,01 % Natriumazid und 0,05 % Schutzprotein
Aufreinigung	Affinitätsreinigung

Anwendung

Verdünnungsverhältnis	WB 1:500-1:1000,IHC 1:50-1:100,IP 1:20-1:50
Molekulargewicht	Calculated MW: 78 kDa; Observed MW: 78 kDa

Antigen-Informationen

Genname	PRKCD
Alternative Namen	Protein kinase C delta type; Tyrosine-protein kinase PRKCD; nPKC-delta
Gen-ID	5580
SwissProt ID	Q05655
Immunogen	Ein synthetisches phosphoryliertes Peptid, das den Resten des Zielproteins entspricht

Hintergrund

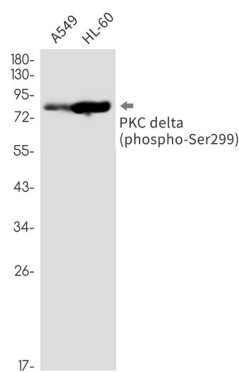
Die Proteinkinase C (PKC) ist eine Familie von Serin- und Threonin-spezifischen Proteinkinasen, die durch Calcium und den

sekundären Botenstoff Diacylglycerol aktiviert werden können. Mitglieder der PKC-Familie phosphorylieren eine Vielzahl von Zielproteinen und sind bekanntermaßen an verschiedenen zellulären Signalwegen beteiligt.

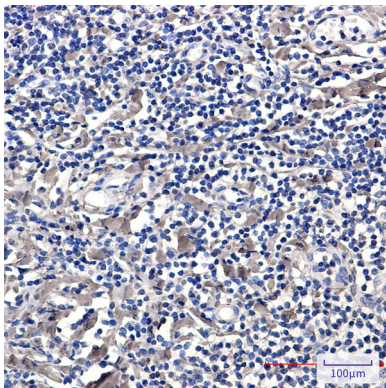
Forschungsbereich

Signaltransduktion

Bilddaten



Western-Blot-Analyse von Phospho-PKC delta (Ser299) in A549- und HL-60-Lysaten unter Verwendung eines Phospho-PKC delta (Ser299)-Antikörpers.



Immunhistochemische Analyse von in Paraffin eingebettetem menschlichem Tonsillengewebe unter Verwendung des PKC delta (Phospho-Ser299)-Antikörpers. Zur Antigenrückgewinnung wurde Natriumcitrat pH 6,0 unter hohem Druck und hoher Temperatur verwendet.