

**Produktname: Phospho-MCM2 (Ser27) Kaninchen-monoklonaler Antikörper****Katalog-Nr.: AMRe02859**

Nur für Forschungszwecke.

**Zusammenfassung**

<b>Beschreibung</b>	Rekombinanter monoklonaler Kaninchenantikörper
<b>Host</b>	Kaninchen
<b>Anwendung</b>	WB,IHC,ICC/IF,IP
<b>Reaktivität</b>	Menschlich
<b>Konjugation</b>	Unkonjugiert
<b>Modifikation</b>	Phosphoryliert
<b>Isotyp</b>	IgG
<b>Klonalität</b>	Monoklonal
<b>Form</b>	Flüssig
<b>Konzentration</b>	0,5 mg/ml. Die Konzentration dieses Produkts kann chargenabhängig sein.
<b>Lagerung</b>	Aliquotieren und bei -20°C lagern (12 Monate haltbar).Frost/Tau-Zyklen vermeiden.
<b>Versand</b>	Eisbeutel
<b>Puffer</b>	50 mM Tris-Glycin (pH 7,4), 0,15 M NaCl, 40 % Glycerin, 0,01 % Natriumazid und 0,05 % Schutzprotein
<b>Aufreinigung</b>	Affinitätsreinigung

**Anwendung**

<b>Verdünnungsverhältnis</b>	WB 1:500-1:1000,IHC 1:50-1:100,ICC/IF 1:50-1:200,IP 1:20-1:50
<b>Molekulargewicht</b>	Calculated MW: 102 kDa; Observed MW: 125 kDa

**Antigen-Informationen**

<b>Genname</b>	MCM2
<b>Alternative Namen</b>	MCM2; BM28; CCNL1; CDCL1; KIAA0030; DNA replication licensing factor MCM2; Minichromosome maintenance protein 2 homolog; Nuclear protein BM28
<b>Gen-ID</b>	4171
<b>SwissProt ID</b>	P49736
<b>Immunogen</b>	Ein synthetisches phosphoryliertes Peptid, das den Resten des Zielproteins entspricht

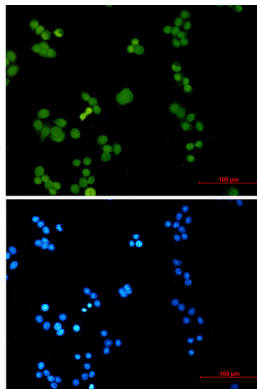
**Hintergrund**

Das von diesem Gen kodierte Protein gehört zu den hochkonservierten Mini-Chromosomen-Erhaltungsproteinen (MCM), die an der Initiierung der eukaryotischen Genomreplikation beteiligt sind. Der von MCM-Proteinen gebildete hexamere Proteinkomplex ist ein wichtiger Bestandteil des Prä-Replikationskomplexes (pre\_RC) und könnte an der Bildung von Replikationsgabeln sowie an der Rekrutierung weiterer DNA-Replikationsproteine beteiligt sein. Dieses Protein bildet einen Komplex mit MCM4, 6 und 7 und reguliert nachweislich die Helikaseaktivität dieses Komplexes. Es wird durch die Proteinkinasen CDC2 und CDC7 phosphoryliert und somit reguliert. Es wurden mehrere alternativ gespleißte Transkriptvarianten gefunden, deren vollständige Länge jedoch teilweise noch nicht bestimmt wurde. [bereitgestellt von RefSeq, Okt. 2012]

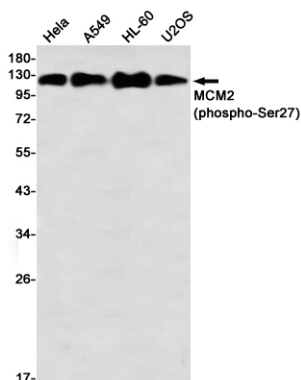
## Forschungsbereich

Epigenetik und nukleäre Signalgebung

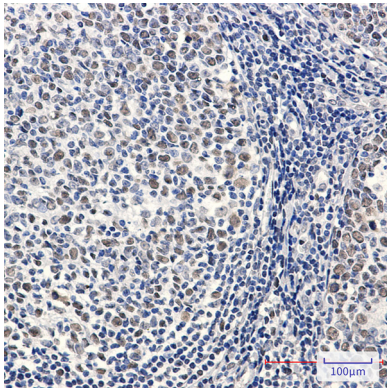
## Bilddaten



Immunocytochemische Analyse von Phospho-MCM2 (Ser27) (grün) in HeLa unter Verwendung des Phospho-MCM2 (Ser27)-Antikörpers und DAPI (blau).



Western-Blot-Analyse von MCM2 (Phospho-Ser27) in Lysaten von HeLa, A549, HL-60, U2OS unter Verwendung eines MCM2 (Phospho-Ser27)-Antikörpers.



Immunohistochemische Analyse von in Paraffin eingebettetem menschlichem Tonsillengewebe mit dem Antikörper MCM2 (Phospho-Ser27). Zur Antigenrückgewinnung wurde Natriumcitrat (pH 6,0) unter hohem Druck und hoher Temperatur verwendet.