

**Produktname: Phospho-IRE1 (Ser724) Kaninchen-monoklonaler Antikörper****Katalog-Nr.: AMRe02857**

Nur für Forschungszwecke.

**Zusammenfassung**

<b>Beschreibung</b>	Rekombinanter monoklonaler Kaninchenantikörper
<b>Host</b>	Kaninchen
<b>Anwendung</b>	WB,IP
<b>Reaktivität</b>	Menschlich
<b>Konjugation</b>	Unkonjugiert
<b>Modifikation</b>	Phosphoryliert
<b>Isotyp</b>	IgG
<b>Klonalität</b>	Monoklonal
<b>Form</b>	Flüssig
<b>Konzentration</b>	0,5 mg/ml. Die Konzentration dieses Produkts kann chargenabhängig sein.
<b>Lagerung</b>	Aliquotieren und bei -20°C lagern (12 Monate haltbar).Frost/Tau-Zyklen vermeiden.
<b>Versand</b>	Eisbeutel
<b>Puffer</b>	50 mM Tris-Glycin (pH 7,4), 0,15 M NaCl, 40 % Glycerin, 0,01 % Natriumazid und 0,05 % Schutzprotein
<b>Aufreinigung</b>	Affinitätsreinigung

**Anwendung**

<b>Verdünnungsverhältnis</b>	WB 1:500-1:1000,IP 1:20-1:50
<b>Molekulargewicht</b>	Calculated MW: 110 kDa; Observed MW: 110 kDa

**Antigen-Informationen**

<b>Genname</b>	ERN1
<b>Alternative Namen</b>	ERN1; IRE1; Serine/threonine-protein kinase/endoribonuclease IRE1; Endoplasmic reticulum-to-nucleus signaling 1; Inositol-requiring protein 1; hIRE1p; Ire1-alpha; IRE1a
<b>Gen-ID</b>	2081
<b>SwissProt ID</b>	O75460
<b>Immunogen</b>	Ein synthetisches phosphoryliertes Peptid, das den Resten des Zielproteins entspricht

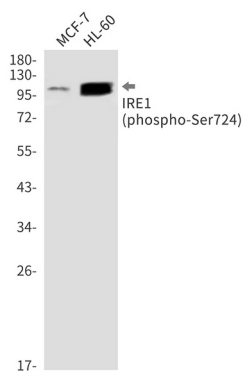
**Hintergrund**

Das Enzym erkennt ungefaltete Proteine im Lumen des endoplasmatischen Retikulums über seine N-terminale Domäne, was zu seiner Autoaktivierung führt. Die aktive Endoribonuklease-Domäne spleißt die XBP1-mRNA, wodurch ein neues C-Terminus entsteht. Dies wandelt das Enzym in einen potenten Transkriptionsaktivator der Unfolded-Protein-Response um und löst Wachstumsstillstand und Apoptose aus.

## Forschungsbereich

Signaltransduktion

## Bilddaten



Western-Blot-Analyse von Phospho-IRE1 (Ser724) in MCF-7- und HL-60-Lysaten unter Verwendung eines Phospho-IRE1 (Ser724)-Antikörpers.