

---

**Produktname: Phospho-Glucocorticoid-Rezeptor (Ser226) Kaninchen-monoklonaler Antikörper****Katalog-Nr.: AMRe02854**

Nur für Forschungszwecke.

**Zusammenfassung**

<b>Beschreibung</b>	Rekombinanter monoklonaler Kaninchenantikörper
<b>Host</b>	Kaninchen
<b>Anwendung</b>	WB,IHC
<b>Reaktivität</b>	Mensch, Ratte
<b>Konjugation</b>	Unkonjugiert
<b>Modifikation</b>	Phosphoryliert
<b>Isotyp</b>	IgG
<b>Klonalität</b>	Monoklonaler Antikörper
<b>Form</b>	Flüssig
<b>Konzentration</b>	0,22 mg/ml. Die Konzentration dieses Produkts kann chargenabhängig sein.
<b>Lagerung</b>	Aliquotieren und bei -20°C lagern (12 Monate haltbar).Frost/Tau-Zyklen vermeiden.
<b>Versand</b>	Eisbeutel
<b>Puffer</b>	50 mM Tris-Glycin (pH 7,4), 0,15 M NaCl, 40 % Glycerin, 0,01 % Natriumazid und 0,05 % Schutzprotein
<b>Aufreinigung</b>	Affinitätsgereinigt

**Anwendung**

<b>Verdünnungsverhältnis</b>	WB 1:500-1:1000,IHC 1:50-1:100
<b>tnis</b>	
<b>Molekulargewicht</b>	Calculated MW: 86 kDa; Observed MW: 94 kDa

**Antigen-Informationen**

<b>Genname</b>	NR3C1
<b>Alternative Namen</b>	NR3C1; GRL; Glucocorticoid receptor; GR; Nuclear receptor subfamily 3 group C member 1
<b>Gen-ID</b>	2908
<b>SwissProt ID</b>	P04150
<b>Immunogen</b>	Ein synthetisches Phosphopeptid, das den Resten um Ser226 des menschlichen Glukokortikoidrezeptors entspricht

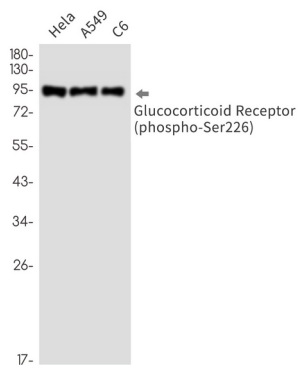
## Hintergrund

Das von diesem Gen kodierte Protein ist ein Rezeptor für Glukokortikoide und kann sowohl als Transkriptionsfaktor als auch als Regulator anderer Transkriptionsfaktoren fungieren. Das kodierte Protein kann als Homodimer oder als Heterodimer mit einem anderen Protein, wie beispielsweise dem Retinoid-X-Rezeptor, an DNA binden. Es findet sich außerdem in heteromeren zytoplasmatischen Komplexen zusammen mit Hitzeschockfaktoren und Immunophilinen.

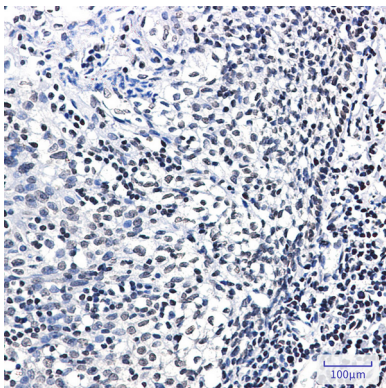
## Forschungsbereich

Signaltransduktion

## Bilddaten



Western-Blot-Analyse des Phospho-Glucocorticoid-Rezeptors (Ser226) in HeLa-, A549- und C6-Lysaten unter Verwendung eines Antikörpers gegen den Phospho-Glucocorticoid-Rezeptor (Ser226).



Immunohistochemische Analyse von in Paraffin eingebettetem menschlichem Tonsillengewebe unter Verwendung eines Glukokortikoidrezeptor-(Phospho-Ser226)-Antikörpers. Zur Antigenrückgewinnung wurde Natriumcitrat-Puffer (pH 6,0) unter hohem Druck und hoher Temperatur verwendet.