
Produktname: Phospho-Filamin A/B (Ser2152/Ser2107) Kaninchen-monoklonaler Antikörper

Katalog-Nr.: AMRe02852

Nur für Forschungszwecke.

Zusammenfassung

Beschreibung	Rekombinanter monoklonaler Kaninchenantikörper
Host	Kaninchen
Anwendung	WB,IHC,ICC/IF
Reaktivität	Mensch, Ratte
Konjugation	Unkonjugiert
Modifikation	Phosphoryliert
Isotyp	IgG
Klonalität	Monoklonal
Form	Flüssig
Konzentration	0,5 mg/ml. Die Konzentration dieses Produkts kann chargenabhängig sein.
Lagerung	Aliquotieren und bei -20°C lagern (12 Monate haltbar).Frost/Tau-Zyklen vermeiden.
Versand	Eisbeutel
Puffer	50 mM Tris-Glycin (pH 7,4), 0,15 M NaCl, 40 % Glycerin, 0,01 % Natriumazid und 0,05 % Schutzprotein
Aufreinigung	Affinitätsreinigung

Anwendung

Verdünnungsverhältnis WB 1:500-1:1000,IHC 1:50-1:100,ICC/IF 1:50-1:200

tnis

Molekulargewicht Calculated MW: 278 kDa; Observed MW: 281 kDa

Antigen-Informationen

Genname	FLNB
Alternative Namen	FLN; FMD; MNS; OPD; ABPX; CSBS; CVD1; FGS2; FLN1; NHBP; OPD1; OPD2; XLVD; XMVD; FLN-A; ABP-280
Gen-ID	2317
SwissProt ID	O75369
Immunogen	Ein synthetisches phosphoryliertes Peptid, das den Resten des Zielproteins entspricht

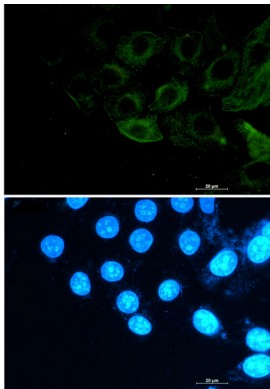
Hintergrund

Verbindet Zellmembranbestandteile mit dem Aktin-Zytoskelett.

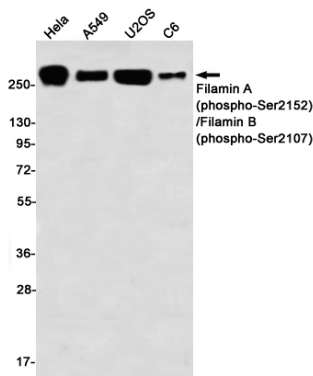
Forschungsbereich

-

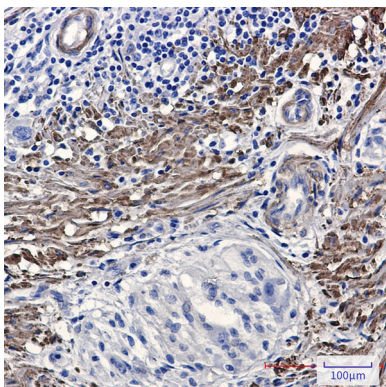
Bilddaten



Immunocytochemische Analyse von Phospho-Filamin A/B (Ser2152/Ser2107) (grün) in A549 unter Verwendung des Phospho-Filamin A/B (Ser2152/Ser2107)-Antikörpers und DAPI (blau).



Western-Blot-Analyse von Filamin A (Phospho-Ser2152)/Filamin B (Phospho-Ser2107) in HeLa-, A549-, U2OS-, C6-Lysaten unter Verwendung des Filamin A (Phospho-Ser2152)/Filamin B (Phospho-Ser2107)-Antikörpers.



Immunohistochemische Analyse von in Paraffin eingebettetem humanem Cholangiokarzinom mittels Antikörpern gegen Filamin A (Phospho-Ser2152) und Filamin B (Phospho-Ser2107). Zur Antigenrückgewinnung wurde Natriumcitrat (pH 6,0) unter hohem Druck und hoher Temperatur verwendet.