

**Produktname: Phospho-ErbB 4 (Tyr1162) Kaninchen-monoklonaler Antikörper****Katalog-Nr.: AMRe02849**

Nur für Forschungszwecke.

**Zusammenfassung**

<b>Beschreibung</b>	Rekombinanter monoklonaler Kaninchenantikörper
<b>Host</b>	Kaninchen
<b>Anwendung</b>	WB,IHC,IP
<b>Reaktivität</b>	Menschlich
<b>Konjugation</b>	Unkonjugiert
<b>Modifikation</b>	Phosphoryliert
<b>Isotyp</b>	IgG
<b>Klonalität</b>	Monoklonal
<b>Form</b>	Flüssig
<b>Konzentration</b>	0,5 mg/ml. Die Konzentration dieses Produkts kann chargenabhängig sein.
<b>Lagerung</b>	Aliquotieren und bei -20°C lagern (12 Monate haltbar).Frost/Tau-Zyklen vermeiden.
<b>Versand</b>	Eisbeutel
<b>Puffer</b>	50 mM Tris-Glycin (pH 7,4), 0,15 M NaCl, 40 % Glycerin, 0,01 % Natriumazid und 0,05 % Schutzprotein
<b>Aufreinigung</b>	Affinitätsreinigung

**Anwendung**

<b>Verdünnungsverhältnis</b>	WB 1:500-1:1000,IHC 1:50-1:100,IP 1:20-1:50
<b>Molekulargewicht</b>	Calculated MW: 147 kDa; Observed MW: 180 kDa

**Antigen-Informationen**

<b>Genname</b>	ERBB4
<b>Alternative Namen</b>	ERBB4; HER4; Receptor tyrosine-protein kinase erbB-4; Proto-oncogene-like protein c-ErbB-4; Tyrosine kinase-type cell surface receptor HER4; p180erbB4
<b>Gen-ID</b>	2066
<b>SwissProt ID</b>	Q15303
<b>Immunogen</b>	Ein synthetisches phosphoryliertes Peptid, das den Resten des Zielproteins entspricht

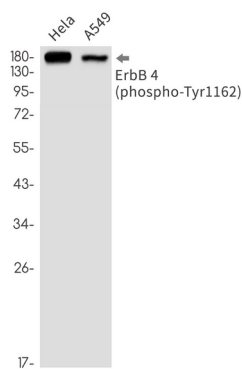
**Hintergrund**

Das HER4/ERBB4-Gen gehört zur Familie der Typ-I-Rezeptor-Tyrosinkinasen, zu der auch EGFR (MIM 131550), ERBB2 (MIM 164870) und ERBB3 (MIM 190151) zählen. Es kodiert einen Rezeptor für NDF/Heregulin (MIM 142445).

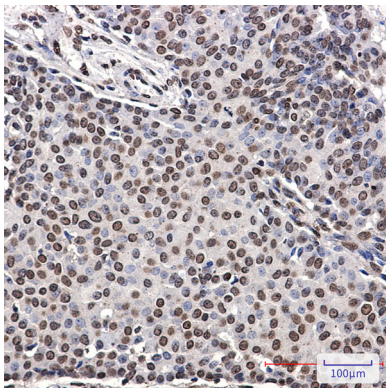
## Forschungsbereich

Krebs

## Bilddaten



Western-Blot-Analyse von Phospho-ErbB 4 (Tyr1162) in HeLa, A549 Lysaten unter Verwendung eines Phospho-ErbB 4 (Tyr1162) Antikörpers.



Immunohistochemische Analyse von in Paraffin eingebettetem menschlichem Brustkrebsgewebe unter Verwendung des ErbB 4 (Phospho-Tyr1162)-Antikörpers. Zur Antigenrückgewinnung wurde Natriumcitrat pH 6,0 unter hohem Druck und hoher Temperatur verwendet.