

Produktname: Phospho-delta 1 Catenin (Ser268) Kaninchen-monoklonaler Antikörper
Katalog-Nr.: AMRe02843

Nur für Forschungszwecke.

Zusammenfassung

Beschreibung	Rekombinanter monoklonaler Kaninchenantikörper
Host	Kaninchen
Anwendung	WB
Reaktivität	Mensch, Maus
Konjugation	Unkonjugiert
Modifikation	Phosphoryliert
Isotyp	IgG
Klonalität	Monoklonal
Form	Flüssig
Konzentration	0,5 mg/ml. Die Konzentration dieses Produkts kann chargenabhängig sein.
Lagerung	Aliquotieren und bei -20°C lagern (12 Monate haltbar).Frost/Tau-Zyklen vermeiden.
Versand	Eisbeutel
Puffer	50 mM Tris-Glycin (pH 7,4), 0,15 M NaCl, 40 % Glycerin, 0,01 % Natriumazid und 0,05 % Schutzprotein
Aufreinigung	Affinitätsreinigung

Anwendung

Verdünnungsverhältnis	WB 1:500-1:1000
Molekulargewicht	Calculated MW: 108 kDa; Observed MW: 100 kDa

Antigen-Informationen

Genname	CTNND1
Alternative Namen	CAS; p120; BCDS2; CTNND; P120CAS; P120CTN; p120(CAS); p120(CTN)
Gen-ID	1500
SwissProt ID	O60716
Immunogen	Ein synthetisches phosphoryliertes Peptid, das den Resten des Zielproteins entspricht

Hintergrund

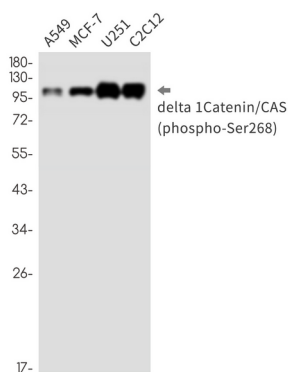
Catenin δ -1 (p120-Catenin) besitzt eine N-terminale Coiled-Coil-Domäne, gefolgt von einer regulatorischen Domäne mit

mehreren Phosphorylierungsstellen und einer zentralen Armadillo-Repeat-Domäne aus zehn verknüpften 42-Aminosäure-Wiederholungen. Der C-terminale Bereich hat keine bekannte Funktion. Catenin δ -1 spielt eine entscheidende Rolle bei der Regulation der Zell-Zell-Adhäsion, indem es den Umsatz von E-Cadherin an der Zelloberfläche reguliert und somit die für die Zell-Zell-Adhäsion verfügbare Menge an E-Cadherin bestimmt.

Forschungsbereich

Zellbiologie

Bilddaten



Western-Blot-Analyse von Phospho-delta 1 Catenin/CAS (Ser268) in Lysaten von A549, MCF-7, U251, C2C12 unter Verwendung eines Phospho-delta 1 Catenin (Ser268)-Antikörpers.