

**Produktname: CBX4 Kaninchen-monoklonaler Antikörper****Katalog-Nr.: AMRe02830**

Nur für Forschungszwecke.

**Zusammenfassung**

<b>Beschreibung</b>	Rekombinanter monoklonaler Kaninchenantikörper
<b>Host</b>	Kaninchen
<b>Anwendung</b>	WB
<b>Reaktivität</b>	Mensch, Maus, Ratte
<b>Konjugation</b>	Unkonjugiert
<b>Modifikation</b>	Unverändert
<b>Isotyp</b>	IgG
<b>Klonalität</b>	Monoklonal
<b>Form</b>	Flüssig
<b>Konzentration</b>	0,63 mg/ml. Die Konzentration dieses Produkts kann chargenabhängig sein.
<b>Lagerung</b>	Aliquotieren und bei -20°C lagern (12 Monate haltbar).Frost/Tau-Zyklen vermeiden.
<b>Versand</b>	Eisbeutel
<b>Puffer</b>	50 mM Tris-Glycin (pH 7,4), 0,15 M NaCl, 40 % Glycerin, 0,01 % Natriumazid und 0,05 % Schutzprotein
<b>Aufreinigung</b>	Affinitätsreinigung

**Anwendung**

<b>Verdünnungsverhältnis</b>	WB 1:500-1:1000
<b>Molekulargewicht</b>	Calculated MW: 61 kDa; Observed MW: 61 kDa

**Antigen-Informationen**

<b>Genname</b>	CBX4
<b>Alternative Namen</b>	CBX4; hPc2; NBP16; PC2
<b>Gen-ID</b>	8535
<b>SwissProt ID</b>	O00257
<b>Immunogen</b>	Ein synthetisches Peptid des humanen CBX4

**Hintergrund**

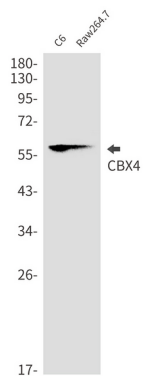
E3 SUMO-Protein-Ligase, die die SUMO1-Konjugation durch UBE2I ermöglicht. Bestandteil des Polycomb-Gruppe (PcG)-

Multiproteinkomplexes PRC1, einem Komplex, der für die Aufrechterhaltung des transkriptionell repressiven Zustands vieler Gene, einschließlich der Hox-Gene, während der gesamten Entwicklung erforderlich ist.

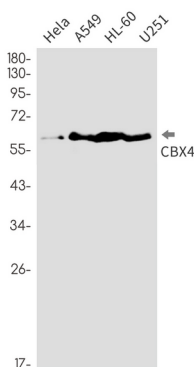
## Forschungsbereich

Epigenetik und nukleäre Signalgebung

## Bilddaten



Western-Blot-Analyse von CBX4 in C6, Raw264.7-Lysaten unter Verwendung eines CBX4-Antikörpers.



Western-Blot-Analyse von CBX4 in HeLa-, A549-, HL-60- und U251-Lysaten unter Verwendung eines CBX4-Antikörpers.