

Produktname: SF20 Kaninchen-monoklonaler Antikörper**Katalog-Nr.: AMRe02819**

Nur für Forschungszwecke.

Zusammenfassung

Beschreibung	Rekombinanter monoklonaler Kaninchenantikörper
Host	Kaninchen
Anwendung	WB
Reaktivität	Menschlich
Konjugation	Unkonjugiert
Modifikation	Unverändert
Isotyp	IgG
Klonalität	Monoklonal
Form	Flüssig
Konzentration	0,5 mg/ml. Die Konzentration dieses Produkts kann chargenabhängig sein.
Lagerung	Aliquotieren und bei -20°C lagern (12 Monate haltbar).Frost/Tau-Zyklen vermeiden.
Versand	Eisbeutel
Puffer	50 mM Tris-Glycin (pH 7,4), 0,15 M NaCl, 40 % Glycerin, 0,01 % Natriumazid und 0,05 % Schutzprotein
Aufreinigung	Affinitätsreinigung

Anwendung

Verdünnungsverhältnis	WB 1:500-1:1000
Molekulargewicht	Calculated MW: 19 kDa; Observed MW: 19 kDa

Antigen-Informationen

Genname	MYDGF
Alternative Namen	IL25; IL27; SF20; IL27w; C19orf10; R33729_1; EUROIMAGE1875335
Gen-ID	56005
SwissProt ID	Q969H8
Immunogen	Rekombinantes Protein des humanen SF20

Hintergrund

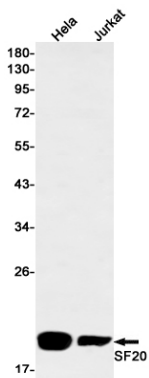
Man ging früher davon aus, dass das von diesem Gen kodierte Protein die Proliferation von Lymphozyten fördert und es als

Interleukin einstuft. Diese Aktivität konnte jedoch nicht reproduziert werden, und die Funktion dieses Proteins ist derzeit unbekannt.

Forschungsbereich

Zellbiologie

Bilddaten



Western-Blot-Analyse von SF20 in HeLa- und Jurkat-Lysaten unter Verwendung eines SF20-Antikörpers.