

Produktname: Phospho-KIF22 (Ser427) Kaninchen-monoklonaler Antikörper**Katalog-Nr.: AMRe02809**

Nur für Forschungszwecke.

Zusammenfassung

Beschreibung	Rekombinanter monoklonaler Kaninchenantikörper
Host	Kaninchen
Anwendung	WB
Reaktivität	Menschlich
Konjugation	Unkonjugiert
Modifikation	Phosphoryliert
Isotyp	IgG
Klonalität	Monoklonal
Form	Flüssig
Konzentration	0,5 mg/ml. Die Konzentration dieses Produkts kann chargenabhängig sein.
Lagerung	Aliquotieren und bei -20°C lagern (12 Monate haltbar).Frost/Tau-Zyklen vermeiden.
Versand	Eisbeutel
Puffer	50 mM Tris-Glycin (pH 7,4), 0,15 M NaCl, 40 % Glycerin, 0,01 % Natriumazid und 0,05 % Schutzprotein
Aufreinigung	Affinitätsreinigung

Anwendung

Verdünnungsverhältnis	WB 1:500-1:1000
Molekulargewicht	Calculated MW: 73 kDa; Observed MW: 73 kDa

Antigen-Informationen

Genname	KIF22
Alternative Namen	KIF22; KID; KNSL4; Kinesin-like protein KIF22; Kinesin-like DNA-binding protein; Kinesin-like protein 4
Gen-ID	3835
SwissProt ID	Q14807
Immunogen	Ein synthetisches phosphoryliertes Peptid, das den Resten des Zielproteins entspricht

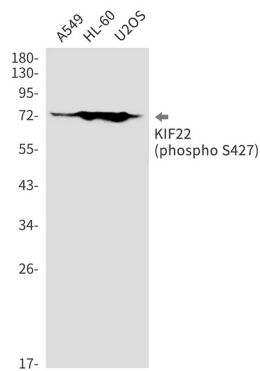
Hintergrund

Das von diesem Gen kodierte Protein gehört zur Familie der Kinesin-ähnlichen Proteine. Diese Proteine sind mikrotubuliabhängige molekulare Motoren, die Organellen innerhalb der Zelle transportieren und Chromosomen während der Zellteilung bewegen. Es wurde gezeigt, dass die C-terminale Hälfte dieses Proteins an DNA bindet. Studien mit dem Xenopus-Homolog deuten auf seine essenzielle Rolle bei der Ausrichtung und Aufrechterhaltung der Metaphase-Chromosomen hin. Für dieses Gen wurden alternativ gespleißte Transkriptvarianten gefunden, die für verschiedene Isoformen kodieren. [bereitgestellt von RefSeq, Jan. 2012]

Forschungsbereich

Signaltransduktion

Bilddaten



Western-Blot-Analyse von Phospho-KIF22 (Ser427) in Lysaten von A549, HL-60 und U2OS unter Verwendung eines Phospho-KIF22 (Ser427)-Antikörpers.