

Produktname: ETS1 Kaninchen-monoklonaler Antikörper**Katalog-Nr.: AMRe02807**

Nur für Forschungszwecke.

Zusammenfassung

Beschreibung	Rekombinanter monoklonaler Kaninchenantikörper
Host	Kaninchen
Anwendung	WB
Reaktivität	Mensch, Maus
Konjugation	Unkonjugiert
Modifikation	Unverändert
Isotyp	IgG
Klonalität	Monoklonal
Form	Flüssig
Konzentration	0,5 mg/ml. Die Konzentration dieses Produkts kann chargenabhängig sein.
Lagerung	Aliquotieren und bei -20°C lagern (12 Monate haltbar).Frost/Tau-Zyklen vermeiden.
Versand	Eisbeutel
Puffer	50 mM Tris-Glycin (pH 7,4), 0,15 M NaCl, 40 % Glycerin, 0,01 % Natriumazid und 0,05 % Schutzprotein
Aufreinigung	Affinitätsreinigung

Anwendung

Verdünnungsverhältnis	WB 1:500-1:1000
Molekulargewicht	Calculated MW: 50 kDa; Observed MW: 50 kDa

Antigen-Informationen

Genname	ETS1
Alternative Namen	ETS1; EWSR2; Protein C-ets-1; p54
Gen-ID	2113
SwissProt ID	P14921
Immunogen	Ein synthetisches Peptid des menschlichen ETS1

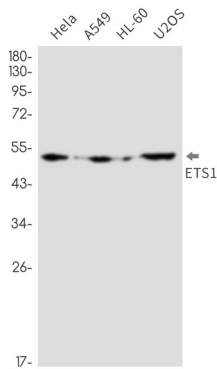
Hintergrund

Transkriptionsfaktor.

Forschungsbereich

Epigenetik und nukleäre Signalgebung

Bildaten



Western-Blot-Analyse von ETS1 in HeLa-, A549-, HL-60- und U2OS-Lysaten unter Verwendung eines ETS1-Antikörpers.