

Produktname: XLF Kaninchen-monoklonaler Antikörper**Katalog-Nr.: AMRe02778**

Nur für Forschungszwecke.

Zusammenfassung

Beschreibung	Rekombinanter monoklonaler Kaninchenantikörper
Host	Kaninchen
Anwendung	WB
Reaktivität	Mensch, Maus, Ratte
Konjugation	Unkonjugiert
Modifikation	Unverändert
Isotyp	IgG
Klonalität	Monoklonaler Antikörper
Form	Flüssig
Konzentration	0,18 mg/ml. Die Konzentration dieses Produkts kann chargenabhängig sein.
Lagerung	Aliquotieren und bei -20°C lagern (12 Monate haltbar).Frost/Tau-Zyklen vermeiden.
Versand	Eisbeutel
Puffer	50 mM Tris-Glycin (pH 7,4), 0,15 M NaCl, 40 % Glycerin, 0,01 % Natriumazid und 0,05 % Schutzprotein
Aufreinigung	Affinitätsgereinigt

Anwendung

Verdünnungsverhältnis	WB 1:500-1:1000
Molekulargewicht	Calculated MW: 33 kDa; Observed MW: 39 kDa

Antigen-Informationen

Genname	NHEJ1
Alternative Namen	Cernunno; Nhej1; Non homologous end joining factor 1; Protein cernunnos; XLF; XRCC4 like factor
Gen-ID	79840
SwissProt ID	Q9H9Q4
Immunogen	Rekombinantes Protein des humanen XLF

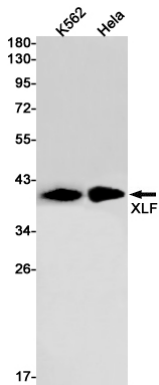
Hintergrund

DNA-Reparaturprotein, das an der nicht-homologen Endverknüpfung (NHEJ) der DNA beteiligt ist und für die Reparatur von Doppelstrangbrüchen (DSB) sowie die V(D)J-Rekombination benötigt wird.

Forschungsbereich

Epigenetik und nukleäre Signalgebung

Bilddaten



Western-Blot-Analyse von XLF in K562- und HeLa-Lysaten unter Verwendung eines XLF-Antikörpers.