

Produktname: Vinculin Kaninchen-monoklonaler Antikörper**Katalog-Nr.: AMRe02764**

Nur für Forschungszwecke.

Zusammenfassung

Beschreibung	Rekombinanter monoklonaler Kaninchenantikörper
Host	Kaninchen
Anwendung	WB,IHC
Reaktivität	Mensch, Maus, Ratte
Konjugation	Unkonjugiert
Modifikation	Unverändert
Isotyp	IgG
Klonalität	Monoklonal
Form	Flüssig
Konzentration	0,68 mg/ml. Die Konzentration dieses Produkts kann chargenabhängig sein.
Lagerung	Aliquotieren und bei -20°C lagern (12 Monate haltbar).Frost/Tau-Zyklen vermeiden.
Versand	Eisbeutel
Puffer	50 mM Tris-Glycin (pH 7,4), 0,15 M NaCl, 40 % Glycerin, 0,01 % Natriumazid und 0,05 % Schutzprotein
Aufreinigung	Affinitätsreinigung

Anwendung

Verdünnungsverhältnis	WB 1:500-1:1000,IHC 1:50-1:100
Molekulargewicht	Calculated MW: 124 kDa; Observed MW: 124 kDa

Antigen-Informationen

Genname	VCL
Alternative Namen	VCL; Vinculin; Metavinculin
Gen-ID	7414
SwissProt ID	P18206
Immunogen	Rekombinantes Protein des menschlichen Vinculins

Hintergrund

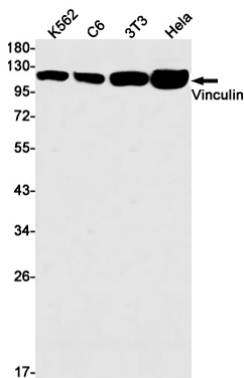
Vinculin ist ein Zytoskelettprotein, das eine wichtige Rolle bei der Regulation fokaler Adhäsionen und der

Embryonalentwicklung spielt. Es besteht aus drei Strukturdomänen: einem N-terminalen Kopf, einer kurzen, flexiblen, prolinreichen Region und einem C-terminalen Schwanz. Im inaktiven Zustand interagieren Kopf- und Schwanzdomäne und bilden eine geschlossene Konformation. Die offene, aktive Form von Vinculin transloziert zu fokalen Adhäsionen, wo es vermutlich an der Verankerung von F-Aktin an der Membran und der Regulation der Zellmigration beteiligt ist.

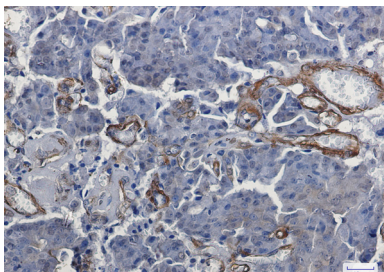
Forschungsbereich

Signaltransduktion

Bilddaten



Western-Blot-Analyse von Vinculin in K562-, C6-, 3T3- und HeLa-Lysaten unter Verwendung eines Vinculin-Antikörpers.



Immunhistochemische Analyse von in Paraffin eingebettetem menschlichem Brustkrebsgewebe unter Verwendung eines Vinculin-Antikörpers. Zur Antigenrückgewinnung wurde Natriumcitrat (pH 6,0) unter hohem Druck und hoher Temperatur verwendet.