

Produktname: VEGFD Kaninchen-monoklonaler Antikörper**Katalog-Nr.: AMRe02758**

Nur für Forschungszwecke.

Zusammenfassung

Beschreibung	Rekombinanter monoklonaler Kaninchenantikörper
Host	Kaninchen
Anwendung	WB,IHC,ICC/IF
Reaktivität	Mensch, Maus, Ratte
Konjugation	Unkonjugiert
Modifikation	Unverändert
Isotyp	IgG
Klonalität	Monoklonaler Antikörper
Form	Flüssig
Konzentration	0,16 mg/ml. Die Konzentration dieses Produkts kann chargenabhängig sein.
Lagerung	Aliquotieren und bei -20°C lagern (12 Monate haltbar).Frost/Tau-Zyklen vermeiden.
Versand	Eisbeutel
Puffer	50 mM Tris-Glycin (pH 7,4), 0,15 M NaCl, 40 % Glycerin, 0,01 % Natriumazid und 0,05 % Schutzprotein
Aufreinigung	Affinitätsgereinigt

Anwendung

Verdünnungsverhältnis	WB 1:500-1:1000,IHC 1:50-1:100,ICC/IF 1:50-1:200
Molekulargewicht	Calculated MW: 40 kDa; Observed MW: 40 kDa

Antigen-Informationen

Genname	VEGFD
Alternative Namen	FIGF; VEGFD
Gen-ID	2277
SwissProt ID	O43915
Immunogen	Ein synthetisches Peptid des humanen VEGFD

Hintergrund

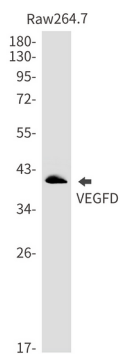
Wachstumsfaktor, der bei der Angiogenese, Lymphangiogenese und dem Wachstum von Endothelzellen aktiv ist, der deren

Proliferation und Migration stimuliert und auch Auswirkungen auf die Durchlässigkeit von Blutgefäßen hat.

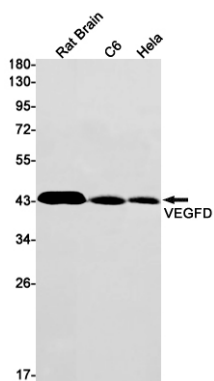
Forschungsbereich

Herz-Kreislauf-System

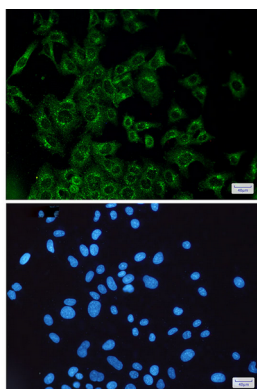
Bilddaten



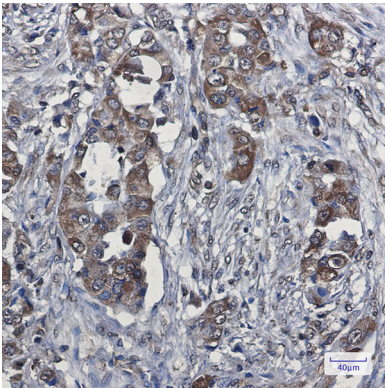
Western-Blot-Analyse von VEGFD in Raw264.7-Lysaten unter Verwendung eines VEGFD-Antikörpers.



Western-Blot-Analyse von VEGFD in Ratt. Brain-, C6- und HeLa-Lysaten unter Verwendung eines VEGFD-Antikörpers.



Immunocytochemische Analyse von VEGFD (grün) in HeLa-Zellen unter Verwendung von VEGFD-Antikörpern und DAPI (blau)



Immunohistochemische Analyse von in Paraffin eingebettetem menschlichem Lungenkrebs unter Verwendung des VEGFD-Antikörpers. Zur Antigenrückgewinnung wurde Natriumcitrat pH 6,0 unter hohem Druck und hoher Temperatur verwendet.