

Produktname: VCP Kaninchen-monoklonaler Antikörper**Katalog-Nr.: AMRe02753**

Nur für Forschungszwecke.

Zusammenfassung

Beschreibung	Rekombinanter monoklonaler Kaninchenantikörper
Host	Kaninchen
Anwendung	WB,IHC,ICC/IF,IP
Reaktivität	Mensch, Maus, Ratte
Konjugation	Unkonjugiert
Modifikation	Unverändert
Isotyp	IgG
Klonalität	Monoklonal
Form	Flüssig
Konzentration	0,55 mg/ml. Die Konzentration dieses Produkts kann chargenabhängig sein.
Lagerung	Aliquotieren und bei -20°C lagern (12 Monate haltbar).Frost/Tau-Zyklen vermeiden.
Versand	Eisbeutel
Puffer	50 mM Tris-Glycin (pH 7,4), 0,15 M NaCl, 40 % Glycerin, 0,01 % Natriumazid und 0,05 % Schutzprotein
Aufreinigung	Affinitätsreinigung

Anwendung

Verdünnungsverhältnis	WB 1:500-1:1000,IHC 1:50-1:100,ICC/IF 1:50-1:200,IP 1:20-1:50
Molekulargewicht	Calculated MW: 89 kDa; Observed MW: 89 kDa

Antigen-Informationen

Genname	VCP
Alternative Namen	15S Mg(2+) ATPase p97 subunit; ALS14; ATPase p97; CDC48; IBMPFD; p97; TER ATPase; TERA; VCP; Yeast Cdc48p homolog
Gen-ID	7415
SwissProt ID	P55072
Immunogen	Ein synthetisches Peptid des humanen VCP

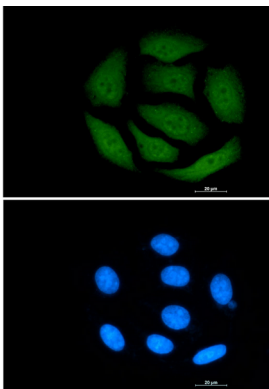
Hintergrund

Notwendig für die Fragmentierung des Golgi-Apparats während der Mitose und für dessen Wiederaufbau nach der Mitose. Beteiligt an der Bildung des Übergangs-ER (tER). Der Membrantransport vom endoplasmatischen Retikulum zum Golgi-Apparat erfolgt über 50–70 nm große Übergangsvesikel, die aus teils rauen, teils glatten Übergangselementen des endoplasmatischen Retikulums (tER) hervorgehen.

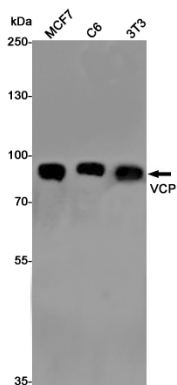
Forschungsbereich

Neurowissenschaften

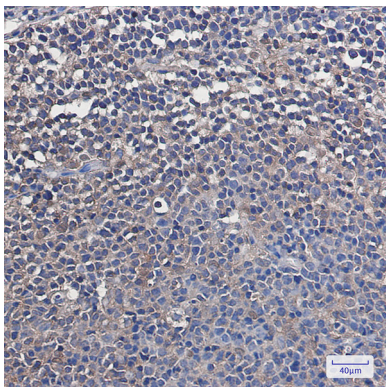
Bilddaten



Immunocytochemische Analyse von VCP (grün) in A549 unter Verwendung von VCP-Antikörper und DAPI (blau).



Western-Blot-Analyse von VCP in MCF-7-, C6- und 3T3-Lysaten unter Verwendung eines VCP-Antikörpers.



Immunohistochemische Analyse von in Paraffin eingebettetem menschlichem Tonsillengewebe unter Verwendung des VCP-Antikörpers. Zur Antigenrückgewinnung wurde Natriumcitrat (pH 6,0) unter hohem Druck und hoher Temperatur eingesetzt.