

**Produktname: Schilddrüsen-Transkriptionsfaktor 1 Kaninchen-monoklonaler Antikörper**  
**Katalog-Nr.: AMRe02727**

Nur für Forschungszwecke.

## Zusammenfassung

<b>Beschreibung</b>	Rekombinanter monoklonaler Kaninchenantikörper
<b>Host</b>	Kaninchen
<b>Anwendung</b>	WB,ICC/IF
<b>Reaktivität</b>	Mensch, Hamster
<b>Konjugation</b>	Unkonjugiert
<b>Modifikation</b>	Unverändert
<b>Isotyp</b>	IgG
<b>Klonalität</b>	Monoklonal
<b>Form</b>	Flüssig
<b>Konzentration</b>	0,68 mg/ml. Die Konzentration dieses Produkts kann chargenabhängig sein.
<b>Lagerung</b>	Aliquotieren und bei -20°C lagern (12 Monate haltbar).Frost/Tau-Zyklen vermeiden.
<b>Versand</b>	Eisbeutel
<b>Puffer</b>	50 mM Tris-Glycin (pH 7,4), 0,15 M NaCl, 40 % Glycerin, 0,01 % Natriumazid und 0,05 % Schutzprotein
<b>Aufreinigung</b>	Affinitätsreinigung

## Anwendung

<b>Verdünnungsverhältnis</b>	WB 1:500-1:1000,ICC/IF 1:50-1:200
<b>Molekulargewicht</b>	Calculated MW: 39 kDa; Observed MW: 39 kDa

## Antigen-Informationen

<b>Genname</b>	NKX2-1
<b>Alternative Namen</b>	NKX2-1; NKX2A; TITF1; TTF1; Homeobox protein Nkx-2.1; Homeobox protein NK-2 homolog A; Thyroid nuclear factor 1; Thyroid transcription factor 1; TTF-1
<b>Gen-ID</b>	7080
<b>SwissProt ID</b>	P43699
<b>Immunogen</b>	Rekombinantes Protein des humanen TTF1

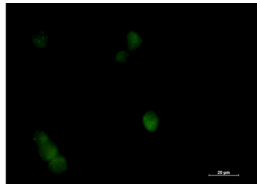
## Hintergrund

Dieses Gen kodiert für ein Protein, das ursprünglich als schilddrüsenpezifischer Transkriptionsfaktor identifiziert wurde. Das kodierte Protein bindet an den Thyroglobulin-Promotor und reguliert die Expression schilddrüsenpezifischer Gene. Es reguliert aber auch die Expression von Genen, die an der Morphogenese beteiligt sind. Mutationen und Deletionen in diesem Gen sind mit benigner hereditärer Chorea, Choreoathetose, kongenitaler Hypothyreose und neonataler Atemnot assoziiert und stehen möglicherweise im Zusammenhang mit Schilddrüsenkrebs.

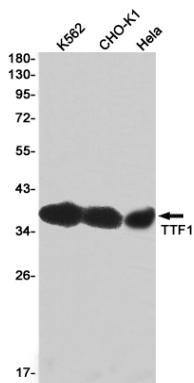
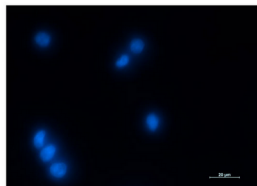
## Forschungsbereich

Epigenetik und nukleäre Signalgebung

## Bilddaten



Immunzytochemische Analyse des Schilddrüsen-Transkriptionsfaktors 1 (grün) in K562 unter Verwendung des Schilddrüsen-Transkriptionsfaktor-1-Antikörpers und DAPI (blau).



Western-Blot-Analyse von TTF1 in K562-, CHO-K1- und HeLa-Lysaten unter Verwendung eines TTF1-Antikörpers.