

**Produktname: TRIM25 Kaninchen-monoklonaler Antikörper****Katalog-Nr.: AMRe02719**

Nur für Forschungszwecke.

**Zusammenfassung**

<b>Beschreibung</b>	Rekombinanter monoklonaler Kaninchenantikörper
<b>Host</b>	Kaninchen
<b>Anwendung</b>	WB,ICC/IF,IP
<b>Reaktivität</b>	Mensch, Ratte
<b>Konjugation</b>	Unkonjugiert
<b>Modifikation</b>	Unverändert
<b>Isotyp</b>	IgG
<b>Klonalität</b>	Monoklonaler Antikörper
<b>Form</b>	Flüssig
<b>Konzentration</b>	0,11 mg/ml. Die Konzentration dieses Produkts kann chargenabhängig sein.
<b>Lagerung</b>	Aliquotieren und bei -20°C lagern (12 Monate haltbar).Frost/Tau-Zyklen vermeiden.
<b>Versand</b>	Eisbeutel
<b>Puffer</b>	50 mM Tris-Glycin (pH 7,4), 0,15 M NaCl, 40 % Glycerin, 0,01 % Natriumazid und 0,05 % Schutzprotein
<b>Aufreinigung</b>	Affinitätsgereinigt

**Anwendung**

<b>Verdünnungsverhältnis</b>	WB 1:500-1:1000,ICC/IF 1:50-1:200,IP 1:20-1:50
<b>Molekulargewicht</b>	Calculated MW: 71 kDa; Observed MW: 71 kDa

**Antigen-Informationen**

<b>Genname</b>	TRIM25 TRIM25; EFP; RNF147; ZNF147; E3 ubiquitin/ISG15 ligase TRIM25; Estrogen-responsive
<b>Alternative Namen</b>	finger protein; RING finger protein 147; Tripartite motif-containing protein 25; Ubiquitin/ISG15-conjugating enzyme TRIM25; Zinc finger protein 147
<b>Gen-ID</b>	7706
<b>SwissProt ID</b>	Q14258
<b>Immunogen</b>	Ein synthetisches Peptid des humanen TRIM25

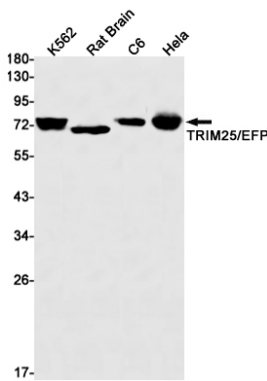
## Hintergrund

Funktioniert als Ubiquitin-E3-Ligase und als ISG15-E3-Ligase. Ist an der angeborenen Immunabwehr gegen Viren beteiligt, indem es die Ubiquitinierung von DDX58 vermittelt. Vermittelt die Lys-63-verknüpfte Polyubiquitinierung der N-terminalen CARD-ähnlichen Region von DDX58, die für die Auslösung der cytosolischen Signaltransduktion entscheidend ist, welche zur Produktion von Interferonen als Reaktion auf eine Virusinfektion führt.

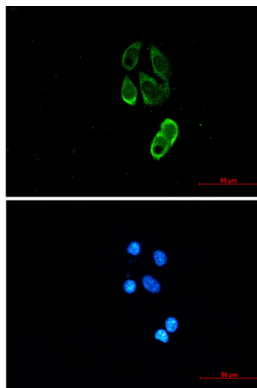
## Forschungsbereich

Zellbiologie

## Bilddaten



Western-Blot-Analyse von TRIM25/EFP in Lysaten von K562-, Rattenhirn-, C6- und HeLa-Zellen unter Verwendung eines TRIM25-Antikörpers.



Immunocytochemische Analyse von TRIM25/EFP (grün) in MCF-7 unter Verwendung von TRIM25/EFP-Antikörpern und DAPI (blau)