

Produktname: TPP1 Kaninchen-monoklonaler Antikörper**Katalog-Nr.: AMRe02705**

Nur für Forschungszwecke.

Zusammenfassung

| | |
|----------------------|---|
| Beschreibung | Rekombinanter monoklonaler Kaninchenantikörper |
| Host | Kaninchen |
| Anwendung | WB,IHC |
| Reaktivität | Menschlich |
| Konjugation | Unkonjugiert |
| Modifikation | Unverändert |
| Isotyp | IgG |
| Klonalität | Monoklonal |
| Form | Flüssig |
| Konzentration | 0,5 mg/ml. Die Konzentration dieses Produkts kann chargenabhängig sein. |
| Lagerung | Aliquotieren und bei -20°C lagern (12 Monate haltbar).Frost/Tau-Zyklen vermeiden. |
| Versand | Eisbeutel |
| Puffer | 50 mM Tris-Glycin (pH 7,4), 0,15 M NaCl, 40 % Glycerin, 0,01 % Natriumazid und 0,05 % Schutzprotein |
| Aufreinigung | Affinitätsreinigung |

Anwendung

| | |
|------------------------------|---|
| Verdünnungsverhältnis | WB 1:500-1:1000,IHC 1:50-1:100 |
| Molekulargewicht | Calculated MW: 61 kDa; Observed MW: 61,48 kDa |

Antigen-Informationen

| | |
|--------------------------|--|
| Genname | TPP1 |
| Alternative Namen | CLN2; GIG1; LPIC; SCAR7; TPP-1 |
| Gen-ID | 1200 |
| SwissProt ID | O14773 |
| Immunogen | Rekombinantes Protein des humanen TPP1 |

Hintergrund

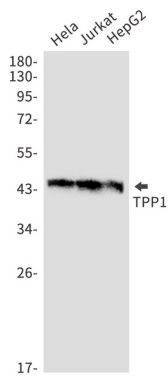
Lysosomale Serinprotease mit Tripeptidylpeptidase-I-Aktivität. Kann als unspezifische lysosomale Peptidase fungieren, die

Tripeptide aus den Abbauprodukten lysosomaler Proteinasen generiert. Benötigt Substrate mit einem unsubstituierten N-Terminus.

Forschungsbereich

Neurowissenschaften

Bilddaten



Western-Blot-Analyse von TPP1 in HeLa-, Jurkat- und HepG2-Lysaten unter Verwendung eines TPP1-Antikörpers.