

Produktname: Transmembranprotein 43 Kaninchen-monoklonaler Antikörper**Katalog-Nr.: AMRe02698**

Nur für Forschungszwecke.

Zusammenfassung

Beschreibung	Rekombinanter monoklonaler Kaninchenantikörper
Host	Kaninchen
Anwendung	WB,IHC
Reaktivität	Mensch, Ratte
Konjugation	Unkonjugiert
Modifikation	Unverändert
Isotyp	IgG
Klonalität	Monoklonaler Antikörper
Form	Flüssig
Konzentration	0,11 mg/ml. Die Konzentration dieses Produkts kann chargenabhängig sein.
Lagerung	Aliquotieren und bei -20°C lagern (12 Monate haltbar).Frost/Tau-Zyklen vermeiden.
Versand	Eisbeutel
Puffer	50 mM Tris-Glycin (pH 7,4), 0,15 M NaCl, 40 % Glycerin, 0,01 % Natriumazid und 0,05 % Schutzprotein
Aufreinigung	Affinitätsgereinigt

Anwendung

Verdünnungsverhältnis	WB 1:500-1:1000,IHC 1:50-1:100
Molekulargewicht	Calculated MW: 45 kDa; Observed MW: 45 kDa

Antigen-Informationen

Genname	TMEM43
Alternative Namen	LUMA; ARVC5; ARVD5; EDMD7
Gen-ID	79188
SwissProt ID	Q9BTV4
Immunogen	Ein synthetisches Peptid des humanen TMEM43

Hintergrund

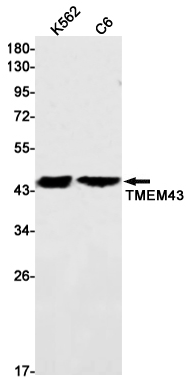
Spielt möglicherweise eine wichtige Rolle bei der Aufrechterhaltung der Kernhüllstruktur durch die Organisation von

Proteinkomplexen an der inneren Kernmembran. Wird für die Bindung von Emerin an die innere Kernmembran benötigt.

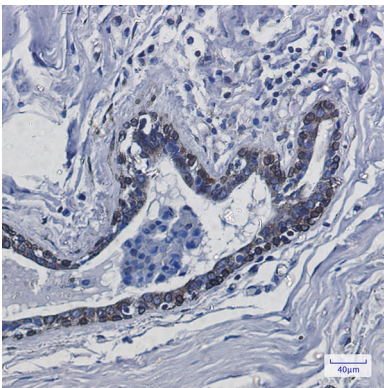
Forschungsbereich

Tags & Zellmarker

Bilddaten



Western-Blot-Analyse von TMEM43 in K562, C6-Lysaten unter Verwendung eines Antikörpers gegen das Transmembranprotein 43.



Immunohistochemische Analyse von in Paraffin eingebettetem menschlichem Brustkrebsgewebe unter Verwendung des Antikörpers TMEM43. Zur Antigenrückgewinnung wurde Natriumcitrat-Lösung mit hohem Druck und hoher Temperatur (pH 6,0) verwendet.