

Produktname: Transmembranprotein 161B Kaninchen-monoklonaler Antikörper**Katalog-Nr.: AMRe02693**

Nur für Forschungszwecke.

Zusammenfassung

Beschreibung	Rekombinanter monoklonaler Kaninchenantikörper
Host	Kaninchen
Anwendung	WB,IP
Reaktivität	Menschlich
Konjugation	Unkonjugiert
Modifikation	Unverändert
Isotyp	IgG
Klonalität	Monoklonaler Antikörper
Form	Flüssig
Konzentration	1,68 mg/ml. Die Konzentration dieses Produkts kann chargenabhängig sein.
Lagerung	Aliquotieren und bei -20°C lagern (12 Monate haltbar).Frost/Tau-Zyklen vermeiden.
Versand	Eisbeutel
Puffer	50 mM Tris-Glycin (pH 7,4), 0,15 M NaCl, 40 % Glycerin, 0,01 % Natriumazid und 0,05 % Schutzprotein
Aufreinigung	Affinitätsgereinigt

Anwendung

Verdünnungsverhältnis	WB 1:500-1:1000,IP 1:20-1:50
Molekulargewicht	Calculated MW: 55 kDa; Observed MW: 55 kDa

Antigen-Informationen

Genname	TMEM161B
Alternative Namen	Transmembrane protein 161B
Gen-ID	153396
SwissProt ID	Q8NDZ6
Immunogen	Rekombinantes Protein des humanen TMEM161B

Hintergrund

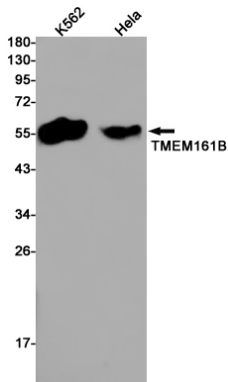
Essentiell für die Aufrechterhaltung des normalen Herzrhythmus im sich entwickelnden Herzen und für das Überleben des

Neugeborenen (durch Ähnlichkeit).

Forschungsbereich

Zellbiologie

Bilddaten



Western-Blot-Analyse von TMEM161B in K562- und HeLa-Lysaten unter Verwendung eines Antikörpers gegen das Transmembranprotein 161B.