

Produktname: TIMELESS Kaninchen-monoklonaler Antikörper**Katalog-Nr.: AMRe02691**

Nur für Forschungszwecke.

Zusammenfassung

Beschreibung	Rekombinanter monoklonaler Kaninchenantikörper
Host	Kaninchen
Anwendung	WB,IHC,ICC/IF
Reaktivität	Menschlich
Konjugation	Unkonjugiert
Modifikation	Unverändert
Isotyp	IgG
Klonalität	Monoklonaler Antikörper
Form	Flüssig
Konzentration	0,6 mg/ml. Die Konzentration dieses Produkts kann chargenabhängig sein.
Lagerung	Aliquotieren und bei -20°C lagern (12 Monate haltbar).Frost/Tau-Zyklen vermeiden.
Versand	Eisbeutel
Puffer	50 mM Tris-Glycin (pH 7,4), 0,15 M NaCl, 40 % Glycerin, 0,01 % Natriumazid und 0,05 % Schutzprotein
Aufreinigung	Affinitätsgereinigt

Anwendung

Verdünnungsverhältnis	WB 1:500-1:1000,IHC 1:50-1:100,ICC/IF 1:50-1:200
Molekulargewicht	Calculated MW: 139 kDa; Observed MW: 150 kDa

Antigen-Informationen

Genname	TIMELESS
Alternative Namen	hTIM; TIM; TIM1; Timeless; timeless circadian clock 1; TIMELESS1
Gen-ID	8914
SwissProt ID	Q9UNS1
Immunogen	Ein synthetisches Peptid des menschlichen Timeless

Hintergrund

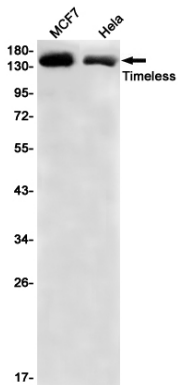
Für den normalen Ablauf der S-Phase erforderlich. Beteiligt an der autoregulatorischen Schleife des zirkadianen Rhythmus.

Reguliert die CLOCK-NPAS2/BMAL1-induzierte Transaktivierung von PER1 negativ, möglicherweise durch Translokation von PER1 in den Zellkern.

Forschungsbereich

Epigenetik und nukleäre Signalgebung

Bilddaten



Western-Blot-Analyse von Timeless in MCF-7- und HeLa-Lysaten unter Verwendung des TIMELESS-Antikörpers.