

**Produktname: Transkriptionsfaktor E3 Kaninchen-monoklonaler Antikörper****Katalog-Nr.: AMRe02684**

Nur für Forschungszwecke.

**Zusammenfassung**

<b>Beschreibung</b>	Rekombinanter monoklonaler Kaninchenantikörper
<b>Host</b>	Kaninchen
<b>Anwendung</b>	WB,IHC,ICC/IF
<b>Reaktivität</b>	Mensch, Maus
<b>Konjugation</b>	Unkonjugiert
<b>Modifikation</b>	Unverändert
<b>Isotyp</b>	IgG
<b>Klonalität</b>	Monoklonaler Antikörper
<b>Form</b>	Flüssig
<b>Konzentration</b>	1,68 mg/ml. Die Konzentration dieses Produkts kann chargenabhängig sein.
<b>Lagerung</b>	Aliquotieren und bei -20°C lagern (12 Monate haltbar).Frost/Tau-Zyklen vermeiden.
<b>Versand</b>	Eisbeutel
<b>Puffer</b>	50 mM Tris-Glycin (pH 7,4), 0,15 M NaCl, 40 % Glycerin, 0,01 % Natriumazid und 0,05 % Schutzprotein
<b>Aufreinigung</b>	Affinitätsgereinigt

**Anwendung**

<b>Verdünnungsverhältnis</b>	WB 1:500-1:1000,IHC 1:50-1:100,ICC/IF 1:50-1:200
<b>Molekulargewicht</b>	Calculated MW: 62 kDa; Observed MW: 62 kDa

**Antigen-Informationen**

<b>Genname</b>	TFE3
<b>Alternative Namen</b>	TFE3; BHLHE33; Transcription factor E3; Class E basic helix-loop-helix protein 33; bHLHe33
<b>Gen-ID</b>	7030
<b>SwissProt ID</b>	P19532
<b>Immunogen</b>	Rekombinantes Protein des humanen TFE3

**Hintergrund**

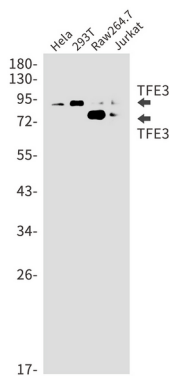
Ein Transkriptionsfaktor, der spezifisch E-Box-Sequenzen (3'-CANNTG-5') erkennt und bindet. Für eine effiziente DNA-Bindung

ist die Dimerisierung mit sich selbst oder mit einem anderen Mitglied der MiT/TFE-Familie wie TFEB oder MITF erforderlich. In Verbindung mit TFEB aktiviert er die Expression von CD40L in T-Zellen und spielt dadurch eine Rolle bei T-Zell-abhängigen Antikörperantworten in aktivierten CD4(+) T-Zellen sowie bei der Thymus-abhängigen humoralen Immunität.

## Forschungsbereich

Immunologie

## Bilddaten



Western-Blot-Analyse von TFE3 in HeLa-, 293T-, Raw264.7- und Jurkat-Lysaten unter Verwendung eines Antikörpers gegen den Transkriptionsfaktor E3.