
Produktname: Phospho-Tau (Ser202) Kaninchen-monoklonaler Antikörper**Katalog-Nr.: AMRe02666**

Nur für Forschungszwecke.

Zusammenfassung

Beschreibung	Rekombinanter monoklonaler Kaninchenantikörper
Host	Kaninchen
Anwendung	WB,IP
Reaktivität	Mensch, Maus, Ratte
Konjugation	Unkonjugiert
Modifikation	Phosphoryliert
Isotyp	IgG
Klonalität	Monoklonaler Antikörper
Form	Flüssig
Konzentration	0,21 mg/ml. Die Konzentration dieses Produkts kann chargenabhängig sein.
Lagerung	Aliquotieren und bei -20°C lagern (12 Monate haltbar).Frost/Tau-Zyklen vermeiden.
Versand	Eisbeutel
Puffer	50 mM Tris-Glycin (pH 7,4), 0,15 M NaCl, 40 % Glycerin, 0,01 % Natriumazid und 0,05 % Schutzprotein
Aufreinigung	Affinitätsgereinigt

Anwendung

Verdünnungsverhältnis	WB 1:500-1:1000,IP 1:20-1:50
Molekulargewicht	Calculated MW: 79 kDa; Observed MW: 50-80 kDa

Antigen-Informationen

Genname	MAPT
Alternative Namen	MAPT; MAPTL; MTBT1; TAU; Microtubule-associated protein tau; Neurofibrillary tangle protein; Paired helical filament-tau; PHF-tau
Gen-ID	4137
SwissProt ID	P10636
Immunogen	Ein synthetisches Phosphopeptid, das den Resten um Ser202 des humanen Tau-Proteins entspricht.

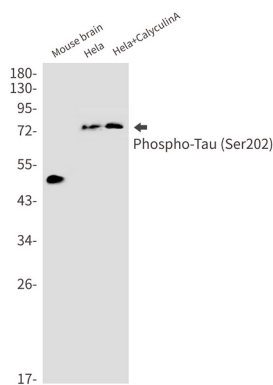
Hintergrund

Dieses Gen kodiert das Mikrotubuli-assoziierte Protein Tau (MAPT), dessen Transkript einem komplexen, regulierten alternativen Spleißen unterliegt, wodurch mehrere mRNA-Spezies entstehen. MAPT-Transkripte werden im Nervensystem je nach Stadium der neuronalen Reifung und Neuronentyp unterschiedlich exprimiert.

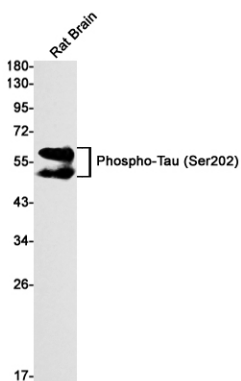
Forschungsbereich

Neurowissenschaften

Bilddaten



Western-Blot-Analyse von Phospho-Tau (Ser202) in Mausgehirn-, HeLa- und HeLa+CalyculinA-Lysaten unter Verwendung eines Phospho-Tau (Ser202)-Antikörpers.



Western-Blot-Analyse von Phospho-Tau (Ser202) in Rattenhirnlysaten unter Verwendung eines Phospho-Tau (Ser202)-Antikörpers.