

Produktname: PLEKHA1 Kaninchen-monoklonaler Antikörper**Katalog-Nr.: AMRe02665**

Nur für Forschungszwecke.

Zusammenfassung

Beschreibung	Rekombinanter monoklonaler Kaninchenantikörper
Host	Kaninchen
Anwendung	WB,IP
Reaktivität	Menschlich
Konjugation	Unkonjugiert
Modifikation	Unverändert
Isotyp	IgG
Klonalität	Monoklonal
Form	Flüssig
Konzentration	0,5 mg/ml. Die Konzentration dieses Produkts kann chargenabhängig sein.
Lagerung	Aliquotieren und bei -20°C lagern (12 Monate haltbar).Frost/Tau-Zyklen vermeiden.
Versand	Eisbeutel
Puffer	50 mM Tris-Glycin (pH 7,4), 0,15 M NaCl, 40 % Glycerin, 0,01 % Natriumazid und 0,05 % Schutzprotein
Aufreinigung	Affinitätsreinigung

Anwendung

Verdünnungsverhältnis	WB 1:500-1:1000,IP 1:20-1:50
Molekulargewicht	Calculated MW: 46 kDa; Observed MW: 46 kDa

Antigen-Informationen

Genname	PLEKHA1
Alternative Namen	PH domain-containing family A member 1
Gen-ID	59338
SwissProt ID	Q9HB21
Immunogen	Ein synthetisches Peptid des humanen TAPP-1

Hintergrund

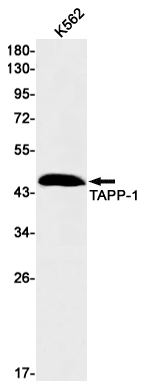
Bindet spezifisch an Phosphatidylinositol-3,4-diphosphat (PtdIns3,4P2), jedoch nicht an andere Phosphoinositide. Kann andere

Proteine an die Plasmamembran rekrutieren.

Forschungsbereich

Signaltransduktion

Bilddaten



Western-Blot-Analyse von TAPP1 in K562-Lysaten unter Verwendung des PLEKHA1-Antikörpers.