

**Produktname: Superoxiddismutase 1 Kaninchen-monoklonaler Antikörper****Katalog-Nr.: AMRe02651**

Nur für Forschungszwecke.

**Zusammenfassung**

|                      |   |
|----------------------|---|
| <b>Beschreibung</b>  | Rekombinanter monoklonaler Kaninchenantikörper  |
| <b>Host</b>          | Kaninchen   |
| <b>Anwendung</b>     | WB  |
| <b>Reaktivität</b>   | Menschlich  |
| <b>Konjugation</b>   | Unkonjugiert  |
| <b>Modifikation</b>  | Unverändert   |
| <b>Isotyp</b>        | IgG   |
| <b>Klonalität</b>    | Monoklonal  |
| <b>Form</b>          | Flüssig   |
| <b>Konzentration</b> | 0,5 mg/ml. Die Konzentration dieses Produkts kann chargenabhängig sein.                             |
| <b>Lagerung</b>      | Aliquotieren und bei -20°C lagern (12 Monate haltbar).Frost/Tau-Zyklen vermeiden.                   |
| <b>Versand</b>       | Eisbeutel   |
| <b>Puffer</b>        | 50 mM Tris-Glycin (pH 7,4), 0,15 M NaCl, 40 % Glycerin, 0,01 % Natriumazid und 0,05 % Schutzprotein |
| <b>Aufreinigung</b>  | Affinitätsreinigung   |

**Anwendung**

|                              |  |
|------------------------------|--|
| <b>Verdünnungsverhältnis</b> | WB 1:500-1:1000                            |
| <b>Molekulargewicht</b>      | Calculated MW: 16 kDa; Observed MW: 16 kDa |

**Antigen-Informationen**

|                          |   |
|--------------------------|---|
| <b>Genname</b>           | SOD1  |
| <b>Alternative Namen</b> | SOD1; Superoxide dismutase [Cu-Zn]; Superoxide dismutase 1; hSod1 |
| <b>Gen-ID</b>            | 6647  |
| <b>SwissProt ID</b>      | P00441  |
| <b>Immunogen</b>         | Rekombinantes Protein der humanen Superoxiddismutase 1            |

**Hintergrund**

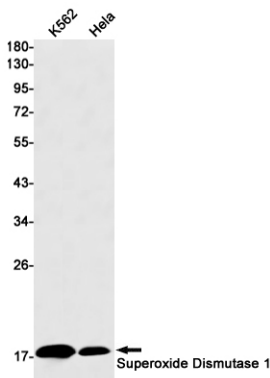
SOD1, die Kupfer/Zink-Superoxiddismutase, ist ein wichtiges antioxidatives Enzym, das die Umwandlung von

Superoxidationen in Wasserstoffperoxid und molekularen Sauerstoff katalysiert. Der Mechanismus, durch den mutiertes SOD1 die bei ALS beobachtete Neurodegeneration auslöst, ist noch unklar. Mutierte SOD1-Proteine falten sich falsch und oligomerisieren in der Folge zu hochmolekularen Spezies, die aggregieren und schließlich proteinhaltige Einschlüsse bilden.

## Forschungsbereich

Signaltransduktion

## Bilddaten



Western-Blot-Analyse der Superoxiddismutase 1 in K562- und HeLa-Lysaten unter Verwendung eines Superoxiddismutase-1-Antikörpers.