

Produktname: SUN1 Kaninchen-monoklonaler Antikörper**Katalog-Nr.: AMRe02650**

Nur für Forschungszwecke.

Zusammenfassung

Beschreibung	Rekombinanter monoklonaler Kaninchenantikörper
Host	Kaninchen
Anwendung	WB,IHC,ICC/IF
Reaktivität	Menschlich
Konjugation	Unkonjugiert
Modifikation	Unverändert
Isotyp	IgG
Klonalität	Monoklonaler Antikörper
Form	Flüssig
Konzentration	0,8 mg/ml. Die Konzentration dieses Produkts kann chargenabhängig sein.
Lagerung	Aliquotieren und bei -20°C lagern (12 Monate haltbar).Frost/Tau-Zyklen vermeiden.
Versand	Eisbeutel
Puffer	50 mM Tris-Glycin (pH 7,4), 0,15 M NaCl, 40 % Glycerin, 0,01 % Natriumazid und 0,05 % Schutzprotein
Aufreinigung	Affinitätsgereinigt

Anwendung

Verdünnungsverhältnis	WB 1:500-1:1000,IHC 1:50-1:100,ICC/IF 1:50-1:200
Molekulargewicht	Calculated MW: 87 kDa; Observed MW: 90 kDa

Antigen-Informationen

Genname	SUN1
Alternative Namen	Sun1; UNC84A
Gen-ID	23353
SwissProt ID	O94901
Immunogen	Ein synthetisches Peptid des menschlichen SUN1

Hintergrund

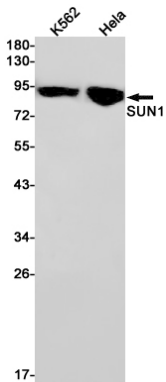
Bestandteil von SUN-Protein-haltigen multivariaten Komplexen, auch LINC-Komplexe genannt, welche das Nukleoskelett und

das Zytoskelett verbinden, indem sie vielseitige Anheftungsstellen an der äußeren Kernmembran für Zytoskelettfilamente bereitstellen.

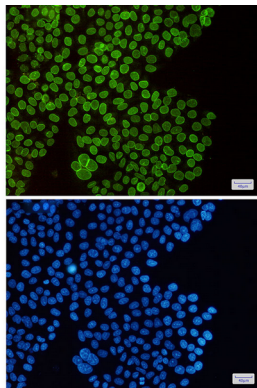
Forschungsbereich

Tags & Zellmarker

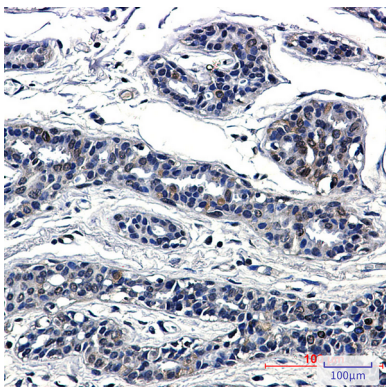
Bilddaten



Western-Blot-Analyse von SUN1 in K562- und HeLa-Lysaten unter Verwendung eines SUN1-Antikörpers.



Immunzytochemische Analyse von SUN1 (grün) in HeLa unter Verwendung des SUN1-Antikörpers und DAPI (blau)



Immunhistochemische Analyse von in Paraffin eingebettetem menschlichem Brustkrebsgewebe unter Verwendung des SUN1-Antikörpers. Zur Antigenrückgewinnung wurde Natriumcitrat pH 6,0 unter hohem Druck und hoher Temperatur verwendet.