

Produktname: STUB1 Kaninchen-monoklonaler Antikörper**Katalog-Nr.: AMRe02648**

Nur für Forschungszwecke.

Zusammenfassung

Beschreibung	Rekombinanter monoklonaler Kaninchenantikörper
Host	Kaninchen
Anwendung	WB,ICC/IF,IP
Reaktivität	Mensch, Maus, Ratte
Konjugation	Unkonjugiert
Modifikation	Unverändert
Isotyp	IgG
Klonalität	Monoklonal
Form	Flüssig
Konzentration	0,68 mg/ml. Die Konzentration dieses Produkts kann chargenabhängig sein.
Lagerung	Aliquotieren und bei -20°C lagern (12 Monate haltbar).Frost/Tau-Zyklen vermeiden.
Versand	Eisbeutel
Puffer	50 mM Tris-Glycin (pH 7,4), 0,15 M NaCl, 40 % Glycerin, 0,01 % Natriumazid und 0,05 % Schutzprotein
Aufreinigung	Affinitätsreinigung

Anwendung

Verdünnungsverhältnis	WB 1:500-1:1000,ICC/IF 1:50-1:200,IP 1:20-1:50
Molekulargewicht	Calculated MW: 35 kDa; Observed MW: 35 kDa

Antigen-Informationen

Genname	STUB1
Alternative Namen	STUB1; CHIP; HSPABP2; NY-CO-7; SDCCAG7; UBOX1
Gen-ID	10273
SwissProt ID	Q9UNE7
Immunogen	Ein synthetisches Peptid des menschlichen STUB1

Hintergrund

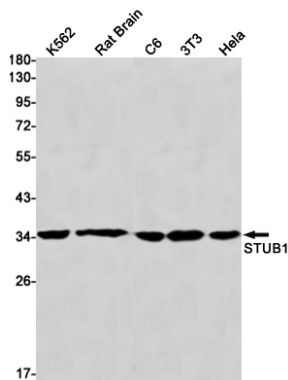
E3-Ubiquitin-Protein-Ligase, die fehlgefaltete Chaperon-Substrate dem proteasomalen Abbau zuführt. Ubiquitiniert NOS1

gemeinsam mit Hsp70 und Hsp40. Moduliert die Aktivität verschiedener Chaperon-Komplexe, darunter Hsp70, Hsc70 und Hsp90.

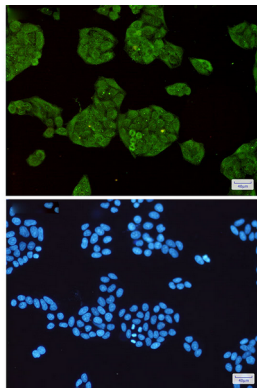
Forschungsbereich

Signaltransduktion

Bilddaten



Western-Blot-Analyse von STUB1 in Lysaten von K562-, Rattenhirn-, C6-, 3T3- und HeLa-Zellen unter Verwendung eines STUB1-Antikörpers.



Immunzytochemische Analyse von STUB1 (grün) in HeLa unter Verwendung von STUB1-Antikörper und DAPI (blau)