

Produktname: STIP1 Kaninchen-monoklonaler Antikörper**Katalog-Nr.: AMRe02642**

Nur für Forschungszwecke.

Zusammenfassung

Beschreibung	Rekombinanter monoklonaler Kaninchenantikörper
Host	Kaninchen
Anwendung	WB,IHC,IP
Reaktivität	Mensch, Maus, Ratte
Konjugation	Unkonjugiert
Modifikation	Unverändert
Isotyp	IgG
Klonalität	Monoklonaler Antikörper
Form	Flüssig
Konzentration	0,8 mg/ml. Die Konzentration dieses Produkts kann chargenabhängig sein.
Lagerung	Aliquotieren und bei -20°C lagern (12 Monate haltbar).Frost/Tau-Zyklen vermeiden.
Versand	Eisbeutel
Puffer	50 mM Tris-Glycin (pH 7,4), 0,15 M NaCl, 40 % Glycerin, 0,01 % Natriumazid und 0,05 % Schutzprotein
Aufreinigung	Affinitätsgereinigt

Anwendung

Verdünnungsverhältnis	WB 1:500-1:1000,IHC 1:50-1:100,IP 1:20-1:50
Molekulargewicht	Calculated MW: 63 kDa; Observed MW: 63 kDa

Antigen-Informationen

Genname	STIP1
Alternative Namen	Hop; P60; STI1; STI1L; STIP1; Stress induced phosphoprotein 1
Gen-ID	10963
SwissProt ID	P31948
Immunogen	Ein synthetisches Peptid des humanen STIP1

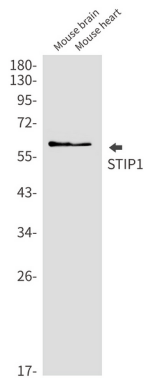
Hintergrund

Vermittelt die Assoziation der molekularen Chaperone HSC70 und HSP90 (HSPCA und HSPCB).

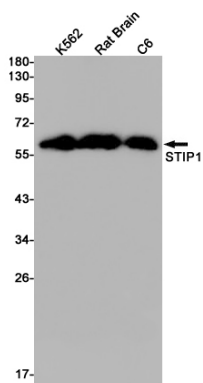
Forschungsbereich

Signaltransduktion

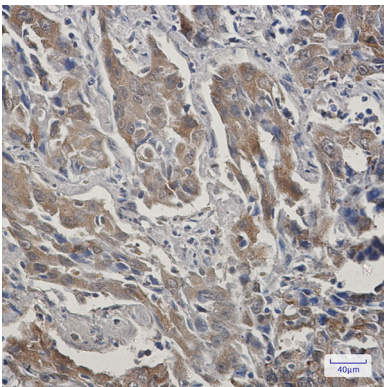
Bildaten



Western-Blot-Analyse von STIP1 in Mausgehirn- und Mausherzlysaten unter Verwendung eines STIP1-Antikörpers.



Western-Blot-Analyse von STIP1 in K562, Rattenhirn, C6-Lysaten unter Verwendung eines STIP1-Antikörpers.



Immunohistochemische Analyse von in Paraffin eingebettetem menschlichem Lungenkrebsgewebe mittels STIP1-Antikörper. Zur Antigenrückgewinnung wurde Natriumcitrat (pH 6,0) unter hohem Druck und hoher Temperatur verwendet.