

**Produktname: STAT5 Kaninchen-monoklonaler Antikörper****Katalog-Nr.: AMRe02640**

Nur für Forschungszwecke.

**Zusammenfassung**

<b>Beschreibung</b>	Rekombinanter monoklonaler Kaninchenantikörper
<b>Host</b>	Kaninchen
<b>Anwendung</b>	WB,ICC/IF,IP
<b>Reaktivität</b>	Mensch, Maus, Ratte
<b>Konjugation</b>	Unkonjugiert
<b>Modifikation</b>	Unverändert
<b>Isotyp</b>	IgG
<b>Klonalität</b>	Monoklonaler Antikörper
<b>Form</b>	Flüssig
<b>Konzentration</b>	0,98 mg/ml. Die Konzentration dieses Produkts kann chargenabhängig sein.
<b>Lagerung</b>	Aliquotieren und bei -20°C lagern (12 Monate haltbar).Frost/Tau-Zyklen vermeiden.
<b>Versand</b>	Eisbeutel
<b>Puffer</b>	50 mM Tris-Glycin (pH 7,4), 0,15 M NaCl, 40 % Glycerin, 0,01 % Natriumazid und 0,05 % Schutzprotein
<b>Aufreinigung</b>	Affinitätsgereinigt

**Anwendung**

<b>Verdünnungsverhältnis</b>	WB 1:500-1:1000,ICC/IF 1:50-1:200,IP 1:20-1:50
<b>Molekulargewicht</b>	Calculated MW: 91 kDa; Observed MW: 91 kDa

**Antigen-Informationen**

<b>Genname</b>	Stat5A
<b>Alternative Namen</b>	MGF; STAT5
<b>Gen-ID</b>	20850
<b>SwissProt ID</b>	P42230
<b>Immunogen</b>	Rekombinantes Protein des humanen STAT5A

**Hintergrund**

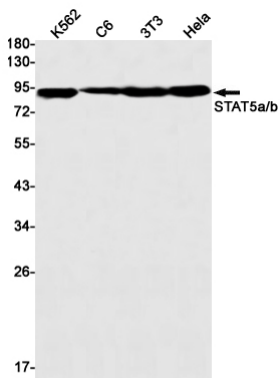
Erfüllt eine Doppelfunktion: Signaltransduktion und Aktivierung der Transkription. Vermittelt zelluläre Reaktionen auf das

Zytokin KITLG/SCF und andere Wachstumsfaktoren. Kann zelluläre Reaktionen auf aktivierte FGFR1, FGFR2, FGFR3 und FGFR4 vermitteln. Bindet an das GAS-Element und aktiviert die PRL-induzierte Transkription. Reguliert die Expression von Milchproteinen während der Laktation.

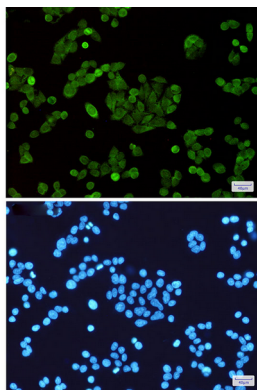
## Forschungsbereich

Signaltransduktion

## Bilddaten



Western-Blot-Analyse von STAT5a/b in Lysaten von K562, C6, 3T3 und HeLa unter Verwendung eines STAT5-Antikörpers.



Immunzytochemische Analyse von STAT5A/B (grün) in HeLa unter Verwendung von STAT5A/B-Antikörper und DAPI (blau)