

Produktname: STAT1 Kaninchen-monoklonaler Antikörper**Katalog-Nr.: AMRe02637**

Nur für Forschungszwecke.

Zusammenfassung

Beschreibung	Rekombinanter monoklonaler Kaninchenantikörper
Host	Kaninchen
Anwendung	WB,ICC/IF,IP
Reaktivität	Menschlich
Konjugation	Unkonjugiert
Modifikation	Unverändert
Isotyp	IgG
Klonalität	Monoklonal
Form	Flüssig
Konzentration	0,54 mg/ml. Die Konzentration dieses Produkts kann chargenabhängig sein.
Lagerung	Aliquotieren und bei -20°C lagern (12 Monate haltbar).Frost/Tau-Zyklen vermeiden.
Versand	Eisbeutel
Puffer	50 mM Tris-Glycin (pH 7,4), 0,15 M NaCl, 40 % Glycerin, 0,01 % Natriumazid und 0,05 % Schutzprotein
Aufreinigung	Affinitätsreinigung

Anwendung

Verdünnungsverhältnis	WB 1:500-1:1000,ICC/IF 1:50-1:200,IP 1:20-1:50
Molekulargewicht	Calculated MW: 87 kDa; Observed MW: 87 kDa

Antigen-Informationen

Genname	STAT1
Alternative Namen	STAT1; Signal transducer and activator of transcription 1-alpha/beta; Transcription factor ISGF-3 components p91/p84
Gen-ID	6772
SwissProt ID	P42224
Immunogen	Ein synthetisches Peptid, das dem Zielprotein entspricht

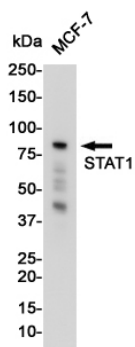
Hintergrund

Das von diesem Gen kodierte Protein gehört zur STAT-Proteinfamilie. Als Reaktion auf Zytokine und Wachstumsfaktoren werden STAT-Familienmitglieder durch die rezeptorassoziierten Kinasen phosphoryliert und bilden anschließend Homo- oder Heterodimere, die in den Zellkern wandern, wo sie als Transkriptionsaktivatoren wirken.

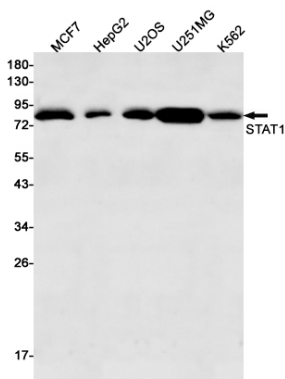
Forschungsbereich

Signaltransduktion

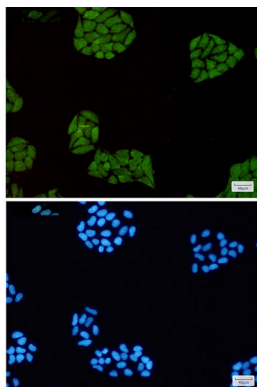
Bilddaten



Western-Blot-Analyse von STAT1 in MCF-7-Lysaten unter Verwendung eines STAT1-Antikörpers.



Western-Blot-Analyse von STAT1 in MCF-7-, HepG2-, U2OS-, U251MG- und K562-Lysaten unter Verwendung eines STAT1-Antikörpers.



Immunocytochemische Analyse von STAT1 (grün) in HeLa-Zellen unter Verwendung von STAT1-Antikörpern und DAPI (blau)