

Produktname: Sprouty 4 Kaninchen-monoklonaler Antikörper**Katalog-Nr.: AMRe02634**

Nur für Forschungszwecke.

Zusammenfassung

Beschreibung	Rekombinanter monoklonaler Kaninchenantikörper
Host	Kaninchen
Anwendung	WB,IHC,ICC/IF,IP
Reaktivität	Mensch, Maus, Ratte
Konjugation	Unkonjugiert
Modifikation	Unverändert
Isotyp	IgG
Klonalität	Monoklonaler Antikörper
Form	Flüssig
Konzentration	1,68 mg/ml. Die Konzentration dieses Produkts kann chargenabhängig sein.
Lagerung	Aliquotieren und bei -20°C lagern (12 Monate haltbar).Frost/Tau-Zyklen vermeiden.
Versand	Eisbeutel
Puffer	50 mM Tris-Glycin (pH 7,4), 0,15 M NaCl, 40 % Glycerin, 0,01 % Natriumazid und 0,05 % Schutzprotein
Aufreinigung	Affinitätsgereinigt

Anwendung

Verdünnungsverhältnis	WB 1:500-1:1000,IHC 1:50-1:100,ICC/IF 1:50-1:200,IP 1:20-1:50
Molekulargewicht	Calculated MW: 33 kDa; Observed MW: 33 kDa

Antigen-Informationen

Genname	SPRY4
Alternative Namen	Sprouty homolog 4; SPRY 4; Spry-4
Gen-ID	81848
SwissProt ID	Q9C004
Immunogen	Ein synthetisches Peptid des menschlichen Sprouty 4

Hintergrund

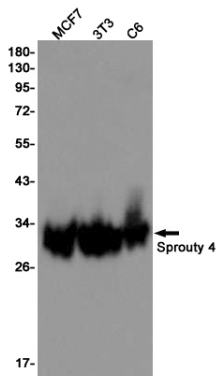
Unterdrückt den Insulinrezeptor und den EGFR-vermittelten MAPK-Signalweg, hemmt aber nicht die MAPK-Aktivierung durch

ein konstitutiv aktives mutiertes Ras. Beeinträchtigt wahrscheinlich die Bildung von GTP-Ras.

Forschungsbereich

Signaltransduktion

Bilddaten



Western-Blot-Analyse von Sprouty 4 in MCF-7-, 3T3- und C6-Lysaten unter Verwendung eines Sprouty-4-Antikörpers.