

Produktname: SPON2 Kaninchen-monoklonaler Antikörper**Katalog-Nr.: AMRe02632**

Nur für Forschungszwecke.

Zusammenfassung

Beschreibung	Rekombinanter monoklonaler Kaninchenantikörper
Host	Kaninchen
Anwendung	WB
Reaktivität	Mensch, Maus, Ratte
Konjugation	Unkonjugiert
Modifikation	Unverändert
Isotyp	IgG
Klonalität	Monoklonal
Form	Flüssig
Konzentration	0,5 mg/ml. Die Konzentration dieses Produkts kann chargenabhängig sein.
Lagerung	Aliquotieren und bei -20°C lagern (12 Monate haltbar).Frost/Tau-Zyklen vermeiden.
Versand	Eisbeutel
Puffer	50 mM Tris-Glycin (pH 7,4), 0,15 M NaCl, 40 % Glycerin, 0,01 % Natriumazid und 0,05 % Schutzprotein
Aufreinigung	Affinitätsreinigung

Anwendung

Verdünnungsverhältnis	WB 1:500-1:1000
Molekulargewicht	Calculated MW: 36 kDa; Observed MW: 36 kDa

Antigen-Informationen

Genname	SPON2
Alternative Namen	DIL1; DIL-1; MINDIN; M-SPONDIN
Gen-ID	10417
SwissProt ID	Q9BUD6
Immunogen	Ein synthetisches Peptid des menschlichen SPON2

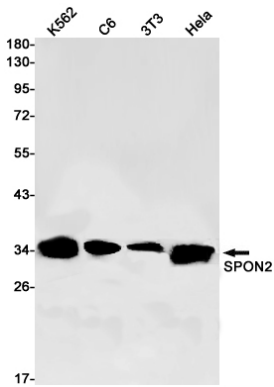
Hintergrund

Zelladhäsionsprotein, das die Adhäsion und das Auswachsen embryonaler Hippocampusneuronen fördert.

Forschungsbereich

Neurowissenschaften

Bildaten



Western-Blot-Analyse von SPON2 in K562-, C6-, 3T3- und HeLa-Lysaten unter Verwendung eines SPON2-Antikörpers.