

Produktname: Spermin-Synthase-Kaninchen-monoklonaler Antikörper**Katalog-Nr.: AMRe02630**

Nur für Forschungszwecke.

Zusammenfassung

Beschreibung	Rekombinanter monoklonaler Kaninchenantikörper
Host	Kaninchen
Anwendung	WB
Reaktivität	Menschlich
Konjugation	Unkonjugiert
Modifikation	Unverändert
Isotyp	IgG
Klonalität	Monoklonal
Form	Flüssig
Konzentration	0,5 mg/ml. Die Konzentration dieses Produkts kann chargenabhängig sein.
Lagerung	Aliquotieren und bei -20°C lagern (12 Monate haltbar).Frost/Tau-Zyklen vermeiden.
Versand	Eisbeutel
Puffer	50 mM Tris-Glycin (pH 7,4), 0,15 M NaCl, 40 % Glycerin, 0,01 % Natriumazid und 0,05 % Schutzprotein
Aufreinigung	Affinitätsreinigung

Anwendung

Verdünnungsverhältnis	WB 1:500-1:1000
Molekulargewicht	Calculated MW: 41 kDa; Observed MW: 41 kDa

Antigen-Informationen

Genname	SMS
Alternative Namen	SRS; SpS; MRSR; SPMSY
Gen-ID	6611
SwissProt ID	P52788
Immunogen	Ein synthetisches Peptid der menschlichen Sperminsynthase

Hintergrund

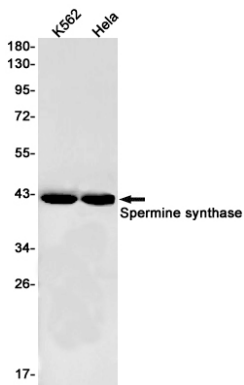
Dieses Gen kodiert für ein Protein der Spermidin-/Spermin-Synthase-Familie. Pseudogene dieses Gens befinden sich auf den

Chromosomen 1, 5, 6 und X. Mutationen in diesem Gen sind mit dem X-chromosomalen Snyder-Robinson-Syndrom assoziiert, einer Form der geistigen Behinderung. Für dieses Gen wurden mehrere Transkriptvarianten gefunden, die für verschiedene Isoformen kodieren.

Forschungsbereich

Signaltransduktion

Bilddaten



Western-Blot-Analyse der Sperminsynthase in K562- und HeLa-Lysaten unter Verwendung eines Sperminsynthase-Antikörpers.