

Produktname: SP1 Kaninchen-monoklonaler Antikörper**Katalog-Nr.: AMRe02628**

Nur für Forschungszwecke.

Zusammenfassung

Beschreibung	Rekombinanter monoklonaler Kaninchenantikörper
Host	Kaninchen
Anwendung	WB,IHC,ICC/IF
Reaktivität	Mensch, Maus
Konjugation	Unkonjugiert
Modifikation	Unverändert
Isotyp	IgG
Klonalität	Monoklonal
Form	Flüssig
Konzentration	0,54 mg/ml. Die Konzentration dieses Produkts kann chargenabhängig sein.
Lagerung	Aliquotieren und bei -20°C lagern (12 Monate haltbar).Frost/Tau-Zyklen vermeiden.
Versand	Eisbeutel
Puffer	50 mM Tris-Glycin (pH 7,4), 0,15 M NaCl, 40 % Glycerin, 0,01 % Natriumazid und 0,05 % Schutzprotein
Aufreinigung	Affinitätsreinigung

Anwendung

Verdünnungsverhältnis	WB 1:500-1:1000,IHC 1:50-1:100,ICC/IF 1:50-1:200
Molekulargewicht	Calculated MW: 81 kDa; Observed MW: 90 kDa

Antigen-Informationen

Genname	SP1
Alternative Namen	SP1; TSFP1; Transcription factor Sp1
Gen-ID	6667
SwissProt ID	P08047
Immunogen	Rekombinantes Protein des humanen SP1

Hintergrund

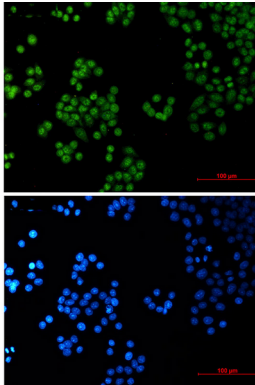
SP1 ist ein Transkriptionsfaktor aus der Familie der Sp1-C2H2-Zinkfingerproteine. Es wird durch MAPK phosphoryliert und

aktiviert. Die Dephosphorylierung durch PTEN hemmt die DNA-Bindung. Im Zellkern bindet es an p38.

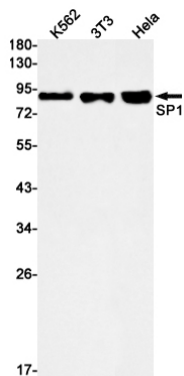
Forschungsbereich

Epigenetik und nukleäre Signalgebung

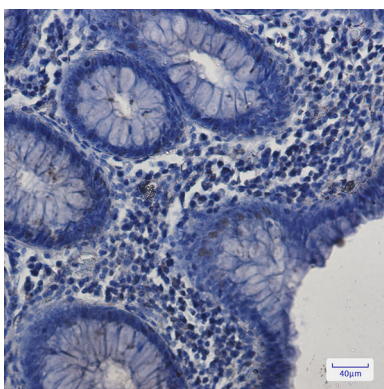
Bilddaten



Immunzytochemische Analyse von SP1 (grün) in HeLa unter Verwendung von SP1-Antikörper und DAPI (blau).



Western-Blot-Analyse von SP1 in K562-, 3T3- und HeLa-Lysaten unter Verwendung eines SP1-Antikörpers.



Immunhistochemische Analyse von in Paraffin eingebettetem menschlichem Kolonkarzinomgewebe unter Verwendung des SP1-Antikörpers. Zur Antigenrückgewinnung wurde Natriumcitrat (pH 6,0) unter hohem Druck und hoher Temperatur eingesetzt.