

Produktname: SMYD3 Kaninchen-monoklonaler Antikörper**Katalog-Nr.: AMRe02617**

Nur für Forschungszwecke.

Zusammenfassung

Beschreibung	Rekombinanter monoklonaler Kaninchenantikörper
Host	Kaninchen
Anwendung	WB,IHC,ICC/IF,IP
Reaktivität	Menschlich
Konjugation	Unkonjugiert
Modifikation	Unverändert
Isotyp	IgG
Klonalität	Monoklonal
Form	Flüssig
Konzentration	0,54 mg/ml. Die Konzentration dieses Produkts kann chargenabhängig sein.
Lagerung	Aliquotieren und bei -20°C lagern (12 Monate haltbar).Frost/Tau-Zyklen vermeiden.
Versand	Eisbeutel
Puffer	50 mM Tris-Glycin (pH 7,4), 0,15 M NaCl, 40 % Glycerin, 0,01 % Natriumazid und 0,05 % Schutzprotein
Aufreinigung	Affinitätsreinigung

Anwendung

Verdünnungsverhältnis	WB 1:500-1:1000,IHC 1:50-1:100,ICC/IF 1:50-1:200,IP 1:20-1:50
Molekulargewicht	Calculated MW: 49 kDa; Observed MW: 49 kDa

Antigen-Informationen

Genname	SMYD3
Alternative Namen	KMT3E; ZMYND1; ZNFN3A1; bA74P14.1
Gen-ID	64754
SwissProt ID	Q9H7B4
Immunogen	Rekombinantes Protein des humanen SMYD3

Hintergrund

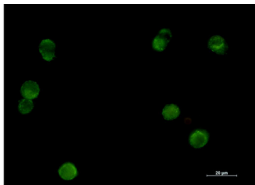
Histon-Methyltransferase. Methyliert spezifisch Lysin 4 des Histons H3 und induziert Di- und Trimethylierung, jedoch keine

Monomethylierung. Spielt als Bestandteil eines RNA-Polymerase-Komplexes eine wichtige Rolle bei der Transkriptionsaktivierung. Bindet an DNA mit den Sequenzen 5'-CCCTCC-3' oder 5'-GAGGGG-3'.

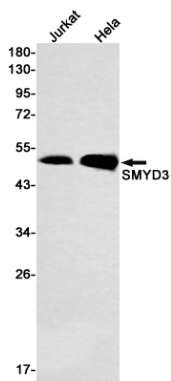
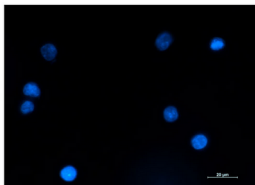
Forschungsbereich

Epigenetik und nukleäre Signalgebung

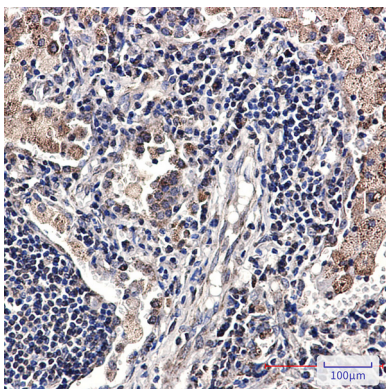
Bilddaten



Immunzytochemische Analyse von SMYD3 (grün) in K562 unter Verwendung eines SMYD3-Antikörpers und DAPI (blau).



Western-Blot-Analyse von SMYD3 in Jurkat- und HeLa-Lysaten unter Verwendung eines SMYD3-Antikörpers.



Immunhistochemische Analyse von in Paraffin eingebettetem menschlichem Lungenkrebsgewebe mittels SMYD3-Antikörper. Zur Antigenrückgewinnung wurde Natriumcitrat (pH 6,0) unter hohem Druck und hoher Temperatur verwendet.