

Produktname: SMARCC1 Kaninchen-monoklonaler Antikörper**Katalog-Nr.: AMRe02615**

Nur für Forschungszwecke.

Zusammenfassung

Beschreibung	Rekombinanter monoklonaler Kaninchenantikörper
Host	Kaninchen
Anwendung	WB,ICC/IF,IP
Reaktivität	Mensch, Ratte
Konjugation	Unkonjugiert
Modifikation	Unverändert
Isotyp	IgG
Klonalität	Monoklonaler Antikörper
Form	Flüssig
Konzentration	0,28 mg/ml. Die Konzentration dieses Produkts kann chargenabhängig sein.
Lagerung	Aliquotieren und bei -20°C lagern (12 Monate haltbar).Frost/Tau-Zyklen vermeiden.
Versand	Eisbeutel
Puffer	50 mM Tris-Glycin (pH 7,4), 0,15 M NaCl, 40 % Glycerin, 0,01 % Natriumazid und 0,05 % Schutzprotein
Aufreinigung	Affinitätsgereinigt

Anwendung

Verdünnungsverhältnis	WB 1:500-1:1000,ICC/IF 1:50-1:200,IP 1:20-1:50
Molekulargewicht	Calculated MW: 123 kDa; Observed MW: 155 kDa

Antigen-Informationen

Genname	SMARCC1
Alternative Namen	BAF155; CRACC1; Rsc8; SMARCC1; SRG3; SWI3
Gen-ID	6599
SwissProt ID	Q92922
Immunogen	Ein synthetisches Peptid des humanen SMARCC1

Hintergrund

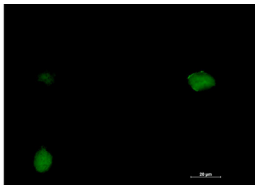
Ist an der transkriptionellen Aktivierung und Repression ausgewählter Gene durch Chromatin-Remodellierung (Veränderung

der DNA-Nukleosomen-Topologie) beteiligt. Kann die ATPase-Aktivität der katalytischen Untereinheit des Komplexes stimulieren.

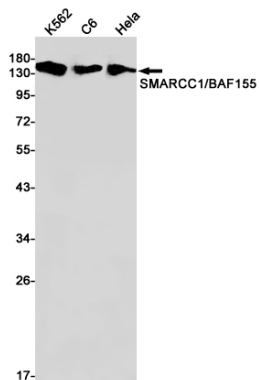
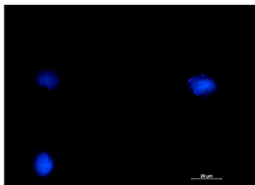
Forschungsbereich

Epigenetik und nukleäre Signalgebung

Bilddaten



Immunocytochemische Analyse von SMARCC1 (grün) in HT-1080 unter Verwendung des SMARCC1-Antikörpers und DAPI (blau).



Western-Blot-Analyse von SMARCC1/BAF155 in K562-, C6- und HeLa-Lysaten unter Verwendung eines SMARCC1/BAF155-Antikörpers.