

---

**Produktname: Smad5 Kaninchen-monoklonaler Antikörper****Katalog-Nr.: AMRe02614**

Nur für Forschungszwecke.

**Zusammenfassung**

<b>Beschreibung</b>	Rekombinanter monoklonaler Kaninchenantikörper
<b>Host</b>	Kaninchen
<b>Anwendung</b>	WB,IHC,ICC/IF
<b>Reaktivität</b>	Mensch, Ratte
<b>Konjugation</b>	Unkonjugiert
<b>Modifikation</b>	Unverändert
<b>Isotyp</b>	IgG
<b>Klonalität</b>	Monoklonal
<b>Form</b>	Flüssig
<b>Konzentration</b>	0,3 mg/ml. Die Konzentration dieses Produkts kann chargenabhängig sein.
<b>Lagerung</b>	Aliquotieren und bei -20°C lagern (12 Monate haltbar).Frost/Tau-Zyklen vermeiden.
<b>Versand</b>	Eisbeutel
<b>Puffer</b>	50 mM Tris-Glycin (pH 7,4), 0,15 M NaCl, 40 % Glycerin, 0,01 % Natriumazid und 0,05 % Schutzprotein
<b>Aufreinigung</b>	Affinitätsreinigung

**Anwendung**

<b>Verdünnungsverhältnis</b>	WB 1:500-1:1000,IHC 1:50-1:100,ICC/IF 1:50-1:200
<b>Molekulargewicht</b>	Calculated MW: 52 kDa; Observed MW: 60 kDa

**Antigen-Informationen**

<b>Genname</b>	SMAD5 DKFZp781C1895; DKFZp781O1323; Dwfc; hSmad 5; hSmad5; JV5 1; JV5-1; MAD homolog 5; MAD mothers against decapentaplegic homolog 5; MAD; mothers against decapentaplegic
<b>Alternative Namen</b>	homolog 5; MADH 5; MADH5; Mothers against decapentaplegic homolog 5; Mothers against DPP homolog 5; MusMLP; SMA and MAD related protein 5; SMAD 5; SMAD family member 5; SMAD mothers against DPP homolog 5; Smad5; Smad5; SMAD5_HUMAN.
<b>Gen-ID</b>	4090
<b>SwissProt ID</b>	Q99717

## Immunogen

Ein synthetisches Peptid, das dem Zielprotein entspricht

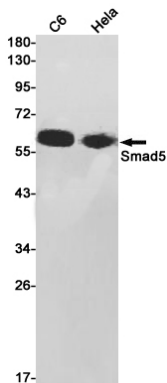
## Hintergrund

Smad5 ist ein durch BMP-Rezeptorkinase Typ 1 (Bone Morphogenetic Proteins) aktivierter Transkriptionsmodulator. Es handelt sich um ein rezeptorreguliertes Smad (R-Smad). Smad5 ist für die normale Entwicklung des Herz-Kreislauf-Systems in vivo erforderlich; ein Mangel des Smad5-Gens führt zur Apoptose von Kardiomyozyten.<sup>3</sup> Es wurde berichtet, dass eine Hochregulation von Smad5 die durch eine Helicobacter-pylori-Infektion induzierte Apoptose von Magenepithelzellen vermittelt. Gewebespezifität: Ubiquitär.

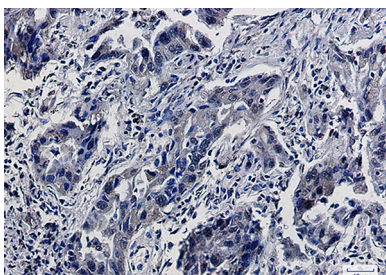
## Forschungsbereich

Signaltransduktion

## Bilddaten



Western-Blot-Analyse von Smad5 in C6- und HeLa-Lysaten unter Verwendung eines Smad5-Antikörpers.



Immunhistochemische Analyse von in Paraffin eingebettetem menschlichem Lungenkrebs unter Verwendung des SMAD5-Antikörpers. Zur Antigenrückgewinnung wurde Natriumcitrat pH 6,0 unter hohem Druck und hoher Temperatur verwendet.