

Produktname: SLC25A12 Kaninchen-monoklonaler Antikörper**Katalog-Nr.: AMRe02609**

Nur für Forschungszwecke.

Zusammenfassung

Beschreibung	Rekombinanter monoklonaler Kaninchenantikörper
Host	Kaninchen
Anwendung	WB,IP
Reaktivität	Maus, Ratte
Konjugation	Unkonjugiert
Modifikation	Unverändert
Isotyp	IgG
Klonalität	Monoklonal
Form	Flüssig
Konzentration	0,5 mg/ml. Die Konzentration dieses Produkts kann chargenabhängig sein.
Lagerung	Aliquotieren und bei -20°C lagern (12 Monate haltbar).Frost/Tau-Zyklen vermeiden.
Versand	Eisbeutel
Puffer	50 mM Tris-Glycin (pH 7,4), 0,15 M NaCl, 40 % Glycerin, 0,01 % Natriumazid und 0,05 % Schutzprotein
Aufreinigung	Affinitätsreinigung

Anwendung

Verdünnungsverhältnis	WB 1:500-1:1000,IP 1:20-1:50
Molekulargewicht	Calculated MW: 75 kDa; Observed MW: 75 kDa

Antigen-Informationen

Genname	SLC25A12
Alternative Namen	AGC1; ARALAR; EIEE39
Gen-ID	8604
SwissProt ID	O75746
Immunogen	Ein synthetisches Peptid des humanen SLC25A12

Hintergrund

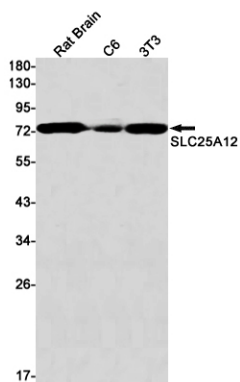
Mitochondriales und Calcium-bindendes Transportprotein, das den Calcium-abhängigen Austausch von cytoplasmatischem

Glutamat gegen mitochondriales Aspartat über die mitochondriale Innenmembran katalysiert (PubMed:11566871, PubMed:25410934). Möglicherweise spielt es eine Funktion im Harnstoffzyklus (PubMed:11566871).

Forschungsbereich

Neurowissenschaften

Bilddaten



Western-Blot-Analyse von SLC25A12 in Rattenhirn-, C6- und 3T3-Lysaten unter Verwendung eines SLC25A12-Antikörpers.