
Produktname: SKP1 Kaninchen-monoklonaler Antikörper**Katalog-Nr.: AMRe02606**

Nur für Forschungszwecke.

Zusammenfassung

Beschreibung	Rekombinanter monoklonaler Kaninchenantikörper
Host	Kaninchen
Anwendung	WB,ICC/IF
Reaktivität	Mensch, Maus, Ratte
Konjugation	Unkonjugiert
Modifikation	Unverändert
Isotyp	IgG
Klonalität	Monoklonal
Form	Flüssig
Konzentration	0,68 mg/ml. Die Konzentration dieses Produkts kann chargenabhängig sein.
Lagerung	Aliquotieren und bei -20°C lagern (12 Monate haltbar).Frost/Tau-Zyklen vermeiden.
Versand	Eisbeutel
Puffer	50 mM Tris-Glycin (pH 7,4), 0,15 M NaCl, 40 % Glycerin, 0,01 % Natriumazid und 0,05 % Schutzprotein
Aufreinigung	Affinitätsreinigung

Anwendung

Verdünnungsverhältnis	WB 1:500-1:1000,ICC/IF 1:50-1:200
Molekulargewicht	Calculated MW: 19 kDa; Observed MW: 19 kDa

Antigen-Informationen

Genname	SKP1 SKP1; EMC19; OCP2; SKP1A; TCEB1L; S-phase kinase-associated protein 1; Cyclin-A/CDK2-associated protein p19; Organ of Corti protein 2; OCP-2; Organ of Corti protein II; OCP-II; RNA polymerase II elongation factor-like protein; SIII; Transcr
Alternative Namen	
Gen-ID	6500
SwissProt ID	P63208
Immunogen	Ein synthetisches Peptid des humanen Skp1

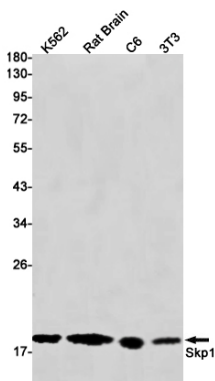
Hintergrund

Essentieller Bestandteil des SCF (SKP1-CUL1-F-Box-Protein)-Ubiquitin-Ligase-Komplexes, der die Ubiquitinierung von Proteinen vermittelt, die an Zellzyklusprogression, Signaltransduktion und Transkription beteiligt sind.

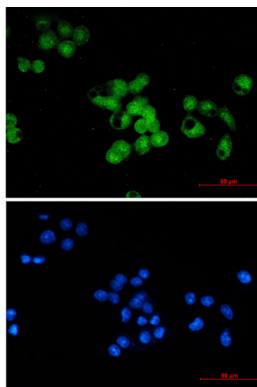
Forschungsbereich

Zellbiologie

Bilddaten



Western-Blot-Analyse von Skp1 in Lysaten von K562-, Ratt. Brain-, C6- und 3T3-Zellen unter Verwendung eines SKP1-Antikörpers.



Immunzytochemische Analyse von Skp1 (grün) in MCF-7 unter Verwendung von Skp1-Antikörper und DAPI (blau)