
Produktname: SIRP alpha Kaninchen-monoklonaler Antikörper**Katalog-Nr.: AMRe02601**

Nur für Forschungszwecke.

Zusammenfassung

Beschreibung	Rekombinanter monoklonaler Kaninchenantikörper
Host	Kaninchen
Anwendung	WB
Reaktivität	Maus, Ratte
Konjugation	Unkonjugiert
Modifikation	Unverändert
Isotyp	IgG
Klonalität	Monoklonal
Form	Flüssig
Konzentration	0,68 mg/ml. Die Konzentration dieses Produkts kann chargenabhängig sein.
Lagerung	Aliquotieren und bei -20°C lagern (12 Monate haltbar).Frost/Tau-Zyklen vermeiden.
Versand	Eisbeutel
Puffer	50 mM Tris-Glycin (pH 7,4), 0,15 M NaCl, 40 % Glycerin, 0,01 % Natriumazid und 0,05 % Schutzprotein
Aufreinigung	Affinitätsreinigung

Anwendung

Verdünnungsverhältnis	WB 1:500-1:1000
Molekulargewicht	Calculated MW: 55 kDa; Observed MW: 85 kDa

Antigen-Informationen

Genname	SIRPA SIRPA; BIT; MFR; MYD1; PTPNS1; SHPS1; SIRP; Tyrosine-protein phosphatase non-receptor
Alternative Namen	type substrate 1; SHP substrate 1; SHPS-1; Brain Ig-like molecule with tyrosine-based activation motifs; Bit; CD172 antigen-like family member A; Inhibito
Gen-ID	140885
SwissProt ID	P78324
Immunogen	Rekombinantes Protein des humanen SIRP alpha

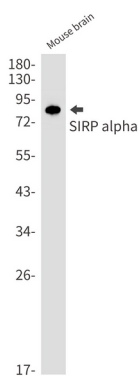
Hintergrund

Immunglobulinähnlicher Zelloberflächenrezeptor für CD47. Fungiert als Docking-Protein und induziert die Translokation von PTPN6, PTPN11 und anderen Bindungspartnern vom Zytosol zur Plasmamembran. Unterstützt die Adhäsion von Kleinhirneuronen, das Neuritenwachstum und die Anheftung von Gliazellen.

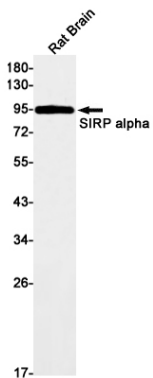
Forschungsbereich

Neurowissenschaften

Bilddaten



Western-Blot-Analyse von SIRP alpha in Mausgehirnlysaten unter Verwendung eines SIRP alpha-Antikörpers.



Western-Blot-Analyse von SIRP alpha in Rattenhirnlysaten unter Verwendung eines SIRP alpha-Antikörpers.