
Produktname: SHP1 Kaninchen-monoklonaler Antikörper**Katalog-Nr.: AMRe02598**

Nur für Forschungszwecke.

Zusammenfassung

Beschreibung	Rekombinanter monoklonaler Kaninchenantikörper
Host	Kaninchen
Anwendung	WB,IHC
Reaktivität	Menschlich
Konjugation	Unkonjugiert
Modifikation	Unverändert
Isotyp	IgG
Klonalität	Monoklonal
Form	Flüssig
Konzentration	0,68 mg/ml. Die Konzentration dieses Produkts kann chargenabhängig sein.
Lagerung	Aliquotieren und bei -20°C lagern (12 Monate haltbar).Frost/Tau-Zyklen vermeiden.
Versand	Eisbeutel
Puffer	50 mM Tris-Glycin (pH 7,4), 0,15 M NaCl, 40 % Glycerin, 0,01 % Natriumazid und 0,05 % Schutzprotein
Aufreinigung	Affinitätsreinigung

Anwendung

Verdünnungsverhältnis	WB 1:500-1:1000,IHC 1:50-1:100
Molekulargewicht	Calculated MW: 68 kDa; Observed MW: 68 kDa

Antigen-Informationen

Genname	PTPN6 PTPN6; HCP; PTP1C; Tyrosine-protein phosphatase non-receptor type 6; Hematopoietic cell
Alternative Namen	protein-tyrosine phosphatase; Protein-tyrosine phosphatase 1C; PTP-1C; Protein-tyrosine phosphatase SHP-1; SH-PTP1
Gen-ID	5777
SwissProt ID	P29350
Immunogen	Ein synthetisches Peptid des humanen SHP1

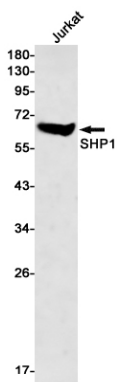
Hintergrund

Das von diesem Gen kodierte Protein gehört zur Familie der Protein-Tyrosin-Phosphatasen (PTP). PTPs sind als Signalmoleküle bekannt, die eine Vielzahl zellulärer Prozesse regulieren, darunter Zellwachstum, Differenzierung, Zellzyklus und onkogene Transformation.

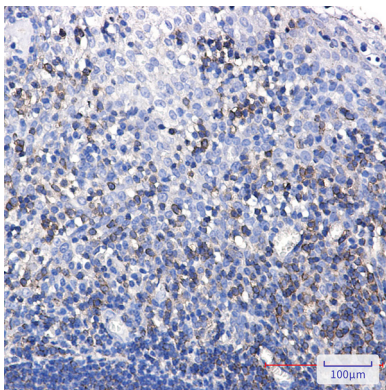
Forschungsbereich

Zellbiologie

Bilddaten



Western-Blot-Analyse von SHP1 in Jurkat-Lysaten unter Verwendung eines SHP1-Antikörpers.



Immunohistochemische Analyse von in Paraffin eingebetteten menschlichen Tonsillen unter Verwendung des SHP1-Antikörpers. Zur Antigenrückgewinnung wurde Natriumcitrat pH 6,0 unter hohem Druck und hoher Temperatur verwendet.