

Produktname: SGSM1 Kaninchen-monoklonaler Antikörper**Katalog-Nr.: AMRe02595**

Nur für Forschungszwecke.

Zusammenfassung

Beschreibung	Rekombinanter monoklonaler Kaninchenantikörper
Host	Kaninchen
Anwendung	WB,ICC/IF
Reaktivität	Menschlich
Konjugation	Unkonjugiert
Modifikation	Unverändert
Isotyp	IgG
Klonalität	Monoklonal
Form	Flüssig
Konzentration	0,68 mg/ml. Die Konzentration dieses Produkts kann chargenabhängig sein.
Lagerung	Aliquotieren und bei -20°C lagern (12 Monate haltbar).Frost/Tau-Zyklen vermeiden.
Versand	Eisbeutel
Puffer	50 mM Tris-Glycin (pH 7,4), 0,15 M NaCl, 40 % Glycerin, 0,01 % Natriumazid und 0,05 % Schutzprotein
Aufreinigung	Affinitätsreinigung

Anwendung

Verdünnungsverhältnis	WB 1:500-1:1000,ICC/IF 1:50-1:200
Molekulargewicht	Calculated MW: 130 kDa; Observed MW: 130 kDa

Antigen-Informationen

Genname	SGSM1
Alternative Namen	RUTBC2
Gen-ID	129049
SwissProt ID	Q2NKQ1
Immunogen	Ein synthetisches Peptid des humanen SGSM1

Hintergrund

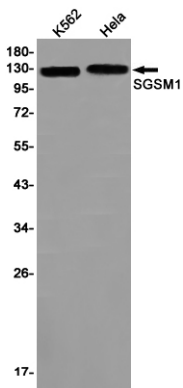
Interagiert mit zahlreichen Mitgliedern der Rab-Familie, wobei es für einige als Rab-Effektor und für andere als GTPase-

Aktivator fungiert. Fördert die GTP-Hydrolyse durch RAB34 und RAB36. Wirkt wahrscheinlich als GTPase-Effektor mit RAB9A und RAB9B; stimuliert jedoch nicht die GTP-Hydrolyse mit RAB9A und RAB9B.

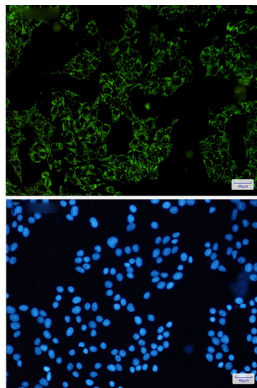
Forschungsbereich

Signaltransduktion

Bilddaten



Western-Blot-Analyse von SGSM1 in K562- und HeLa-Lysaten unter Verwendung eines SGSM1-Antikörpers.



Immunzytochemische Analyse von SGSM1 (grün) in HeLa-Zellen unter Verwendung von SGSM1-Antikörper und DAPI (blau)