

Produktname: SFPQ Kaninchen-monoklonaler Antikörper**Katalog-Nr.: AMRe02593**

Nur für Forschungszwecke.

Zusammenfassung

Beschreibung	Rekombinanter monoklonaler Kaninchenantikörper
Host	Kaninchen
Anwendung	WB,IHC,ICC/IF
Reaktivität	Mensch, Maus, Ratte
Konjugation	Unkonjugiert
Modifikation	Unverändert
Isotyp	IgG
Klonalität	Monoklonal
Form	Flüssig
Konzentration	0,54 mg/ml. Die Konzentration dieses Produkts kann chargenabhängig sein.
Lagerung	Aliquotieren und bei -20°C lagern (12 Monate haltbar).Frost/Tau-Zyklen vermeiden.
Versand	Eisbeutel
Puffer	50 mM Tris-Glycin (pH 7,4), 0,15 M NaCl, 40 % Glycerin, 0,01 % Natriumazid und 0,05 % Schutzprotein
Aufreinigung	Affinitätsreinigung

Anwendung

Verdünnungsverhältnis	WB 1:500-1:1000,IHC 1:50-1:100,ICC/IF 1:50-1:200
Molekulargewicht	Calculated MW: 76 kDa; Observed MW: 100 kDa

Antigen-Informationen

Genname	SFPQ
Alternative Namen	PSF; POMP100; PPP1R140
Gen-ID	6421
SwissProt ID	P23246
Immunogen	Ein synthetisches Peptid des humanen SFPQ

Hintergrund

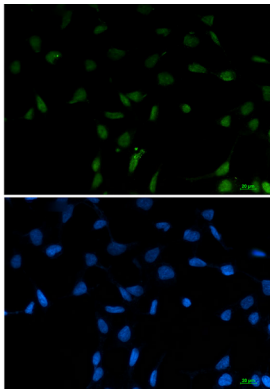
DNA- und RNA-bindendes Protein, das an verschiedenen Kernprozessen beteiligt ist. Essentieller Prä-mRNA-Spleißfaktor, der

früh in der Spliceosombildung und für den katalytischen Spleißschritt II benötigt wird, wahrscheinlich als Heteromer mit NONO. Bindet an Prä-mRNA im Spliceosom-C-Komplex und spezifisch an intronische Polypyrimidin-Sequenzen.

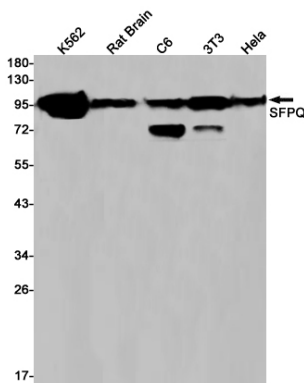
Forschungsbereich

Epigenetik und nukleäre Signalgebung

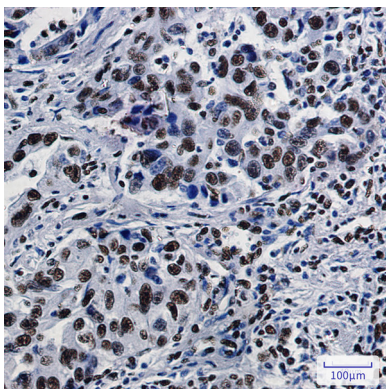
Bilddaten



Immunzytochemische Analyse von SFPQ (grün) in 293T unter Verwendung von SFPQ-Antikörpern und DAPI (blau).



Western-Blot-Analyse von SFPQ in Lysaten von K562-, Rattenhirn-, C6-, 3T3- und HeLa-Zellen unter Verwendung eines SFPQ-Antikörpers.



Immunhistochemische Analyse von in Paraffin eingebettetem menschlichem Lungenkrebsgewebe mittels SFPQ-Antikörper. Zur Antigenrückgewinnung wurde Natriumcitrat (pH 6,0) unter hohem Druck und hoher Temperatur verwendet.