

Produktname: SET Kaninchen-monoklonaler Antikörper**Katalog-Nr.: AMRe02590**

Nur für Forschungszwecke.

Zusammenfassung

Beschreibung	Rekombinanter monoklonaler Kaninchenantikörper
Host	Kaninchen
Anwendung	WB,IHC,ICC/IF,IP
Reaktivität	Menschlich
Konjugation	Unkonjugiert
Modifikation	Unverändert
Isotyp	IgG
Klonalität	Monoklonal
Form	Flüssig
Konzentration	0,54 mg/ml. Die Konzentration dieses Produkts kann chargenabhängig sein.
Lagerung	Aliquotieren und bei -20°C lagern (12 Monate haltbar).Frost/Tau-Zyklen vermeiden.
Versand	Eisbeutel
Puffer	50 mM Tris-Glycin (pH 7,4), 0,15 M NaCl, 40 % Glycerin, 0,01 % Natriumazid und 0,05 % Schutzprotein
Aufreinigung	Affinitätsreinigung

Anwendung

Verdünnungsverhältnis	WB 1:500-1:1000,IHC 1:50-1:100,ICC/IF 1:50-1:200,IP 1:20-1:50
Molekulargewicht	Calculated MW: 33 kDa; Observed MW: 39 kDa

Antigen-Informationen

Genname	SET
Alternative Namen	2PP2A; IGAAD; TAF-I; I2PP2A; IPP2A2; PHAPII; TAF-IBETA
Gen-ID	6418
SwissProt ID	Q01105
Immunogen	Ein synthetisches Peptid des menschlichen SET

Hintergrund

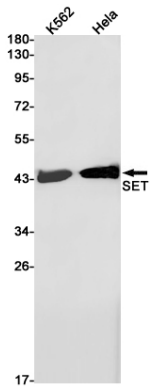
Multitasking-Protein, beteiligt an Apoptose, Transkription, Nukleosomenassemblierung und Histonbindung. Die

antiapoptotische Aktivität der Isoform 2 wird durch die Hemmung der GZMA-aktivierten DNase NME1 vermittelt.

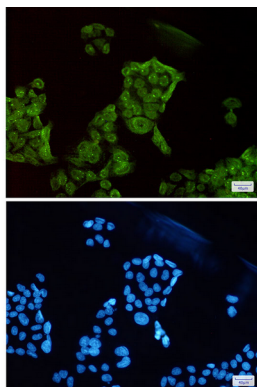
Forschungsbereich

Immunologie

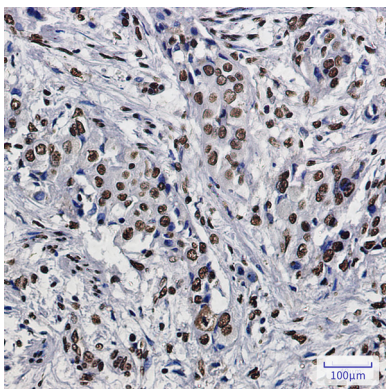
Bilddaten



Western-Blot-Analyse von SET in K562- und HeLa-Lysaten unter Verwendung eines SET-Antikörpers.



Immunzytochemische Analyse von SET (grün) in HeLa unter Verwendung von SET-Antikörpern und DAPI (blau)



Immunhistochemische Analyse von in Paraffin eingebettetem menschlichem Lungenkrebsgewebe mittels SET-Antikörper. Zur Antigenrückgewinnung wurde Natriumcitrat (pH 6,0) unter hohem Druck und hoher Temperatur verwendet.