

Produktname: SEP15 Kaninchen-monoklonaler Antikörper**Katalog-Nr.: AMRe02586**

Nur für Forschungszwecke.

Zusammenfassung

Beschreibung	Rekombinanter monoklonaler Kaninchenantikörper
Host	Kaninchen
Anwendung	WB
Reaktivität	Menschlich
Konjugation	Unkonjugiert
Modifikation	Unverändert
Isotyp	IgG
Klonalität	Monoklonal
Form	Flüssig
Konzentration	0,5 mg/ml. Die Konzentration dieses Produkts kann chargenabhängig sein.
Lagerung	Aliquotieren und bei -20°C lagern (12 Monate haltbar).Frost/Tau-Zyklen vermeiden.
Versand	Eisbeutel
Puffer	50 mM Tris-Glycin (pH 7,4), 0,15 M NaCl, 40 % Glycerin, 0,01 % Natriumazid und 0,05 % Schutzprotein
Aufreinigung	Affinitätsreinigung

Anwendung

Verdünnungsverhältnis	WB 1:500-1:1000
Molekulargewicht	Calculated MW: 18 kDa; Observed MW: 18 kDa

Antigen-Informationen

Genname	Selenof
Alternative Namen	Sep15; 9430015P09Rik
Gen-ID	93684.0
SwissProt ID	Q9ERR7
Immunogen	Ein synthetisches Peptid von Maus-SEP15

Hintergrund

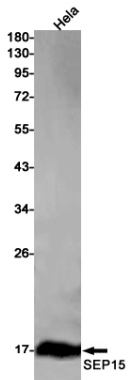
Könnte an Redoxreaktionen im Zusammenhang mit der Bildung von Disulfidbrücken beteiligt sein. Könnte zur

Qualitätskontrolle der Proteinfaltung im endoplasmatischen Retikulum beitragen.

Forschungsbereich

Zellbiologie

Bilddaten



Western-Blot-Analyse von 44089 in HeLa-Lysaten unter Verwendung des SEP15-Antikörpers.